

Upute za pristup bežičnoj mreži

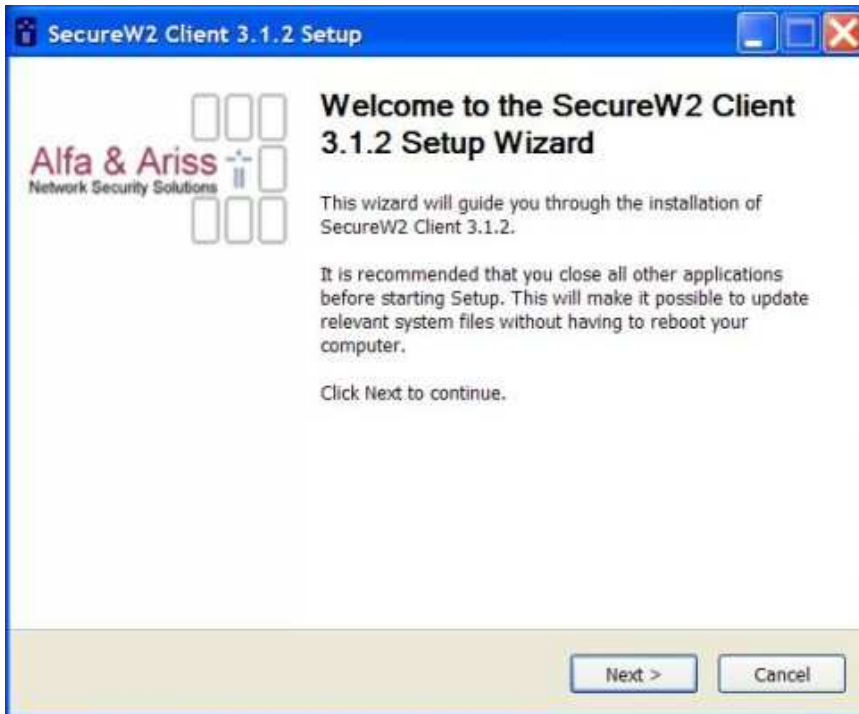


Windows XP

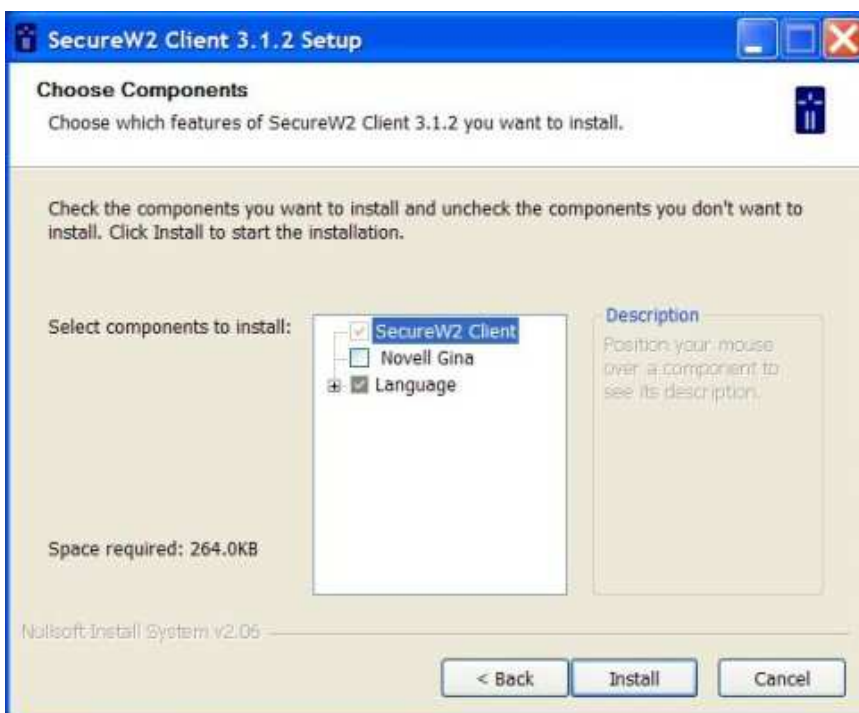
1. Instalacija SecureW2 klijenta

Uz ove upute potrebno je preuzeti i instalirati program SecureW2. Spremite ga na disk i pokrenite klikajući dva puta lijevom tipkom miša i slijedite upute prikazane ovdje...

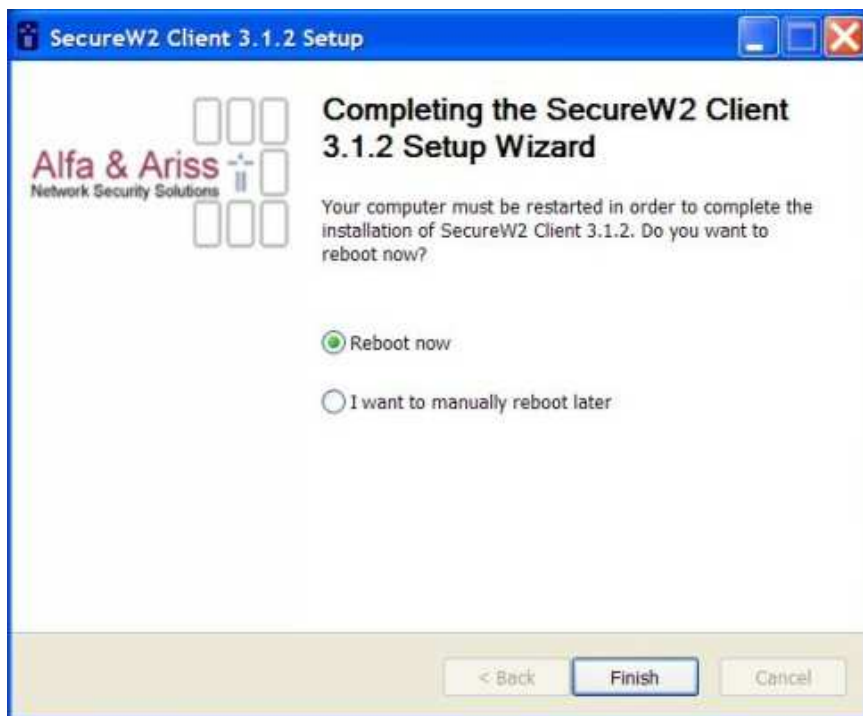
Instalaciju započinjete klikom na gumb **Next**:



Zatim se trebate složiti sa licenčnim ugovorom tako da kliknete na gumb **I Agree**. U sljedećem izborniku (za instalaciju komponenti) ne mijenjate ništa (selekcija treba odgovarati onoj na donjoj slici) već samo odaberete gumb **Install**:



Nakon par minuta (maksimalno 5) će se sve komponente instalirati i dobit ćete izbornik za restartanje vašeg računala. U tom izborniku trebate odabrati **Reboot now** što će zatvoriti sve aktivne programe na računalu i restartati ga:

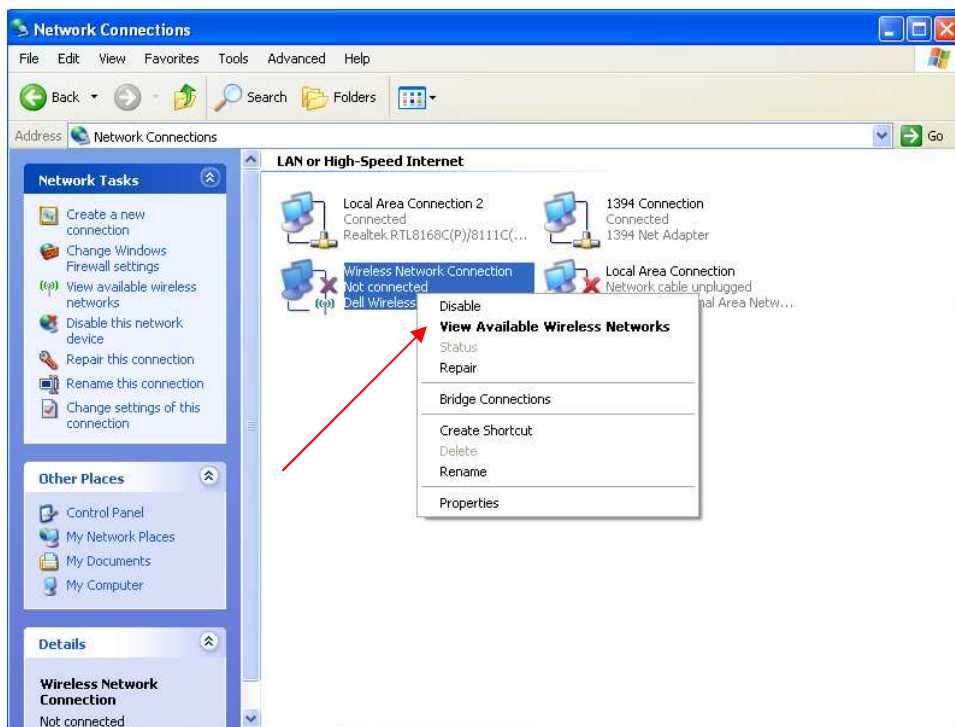


Nastavljamo sa konfiguracijom same bežične kartice za GAF.wlan mrežu...

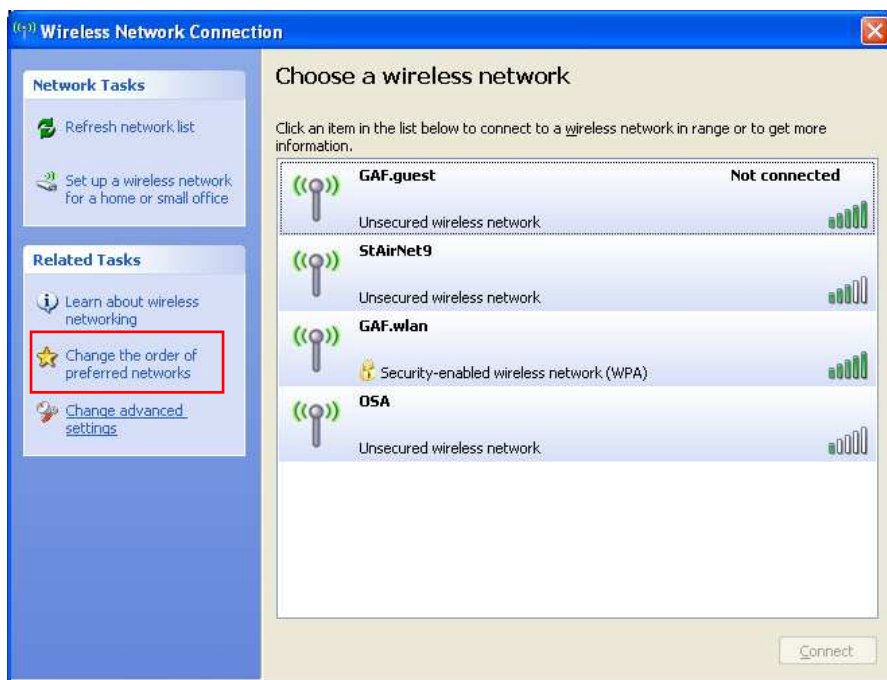
2. Konfiguriranje bežične kartice za GAF.wlan mrežu

Kliknite **Start -> settings -> control panel -> network connections**

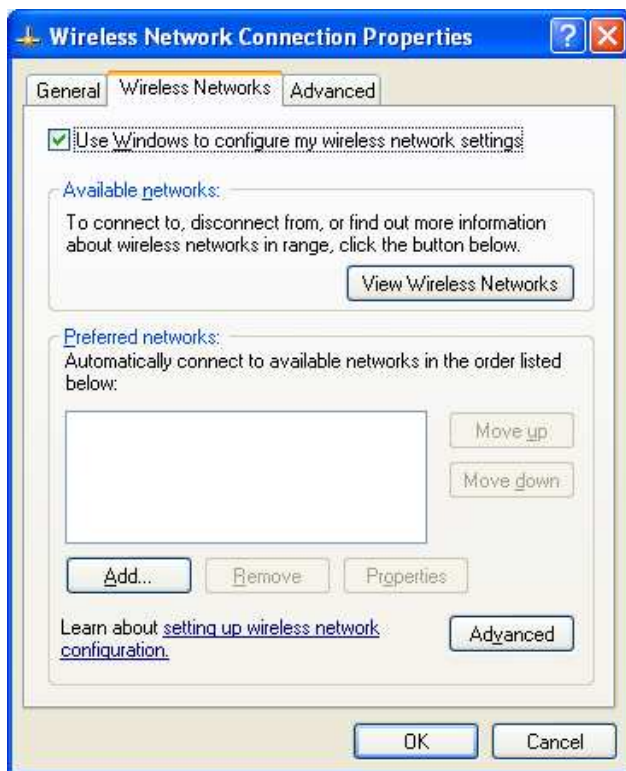
Kliknite desnom tipkom miša na ikonu wireless mrežne kartice i odaberite **View Available Wireless Networks**



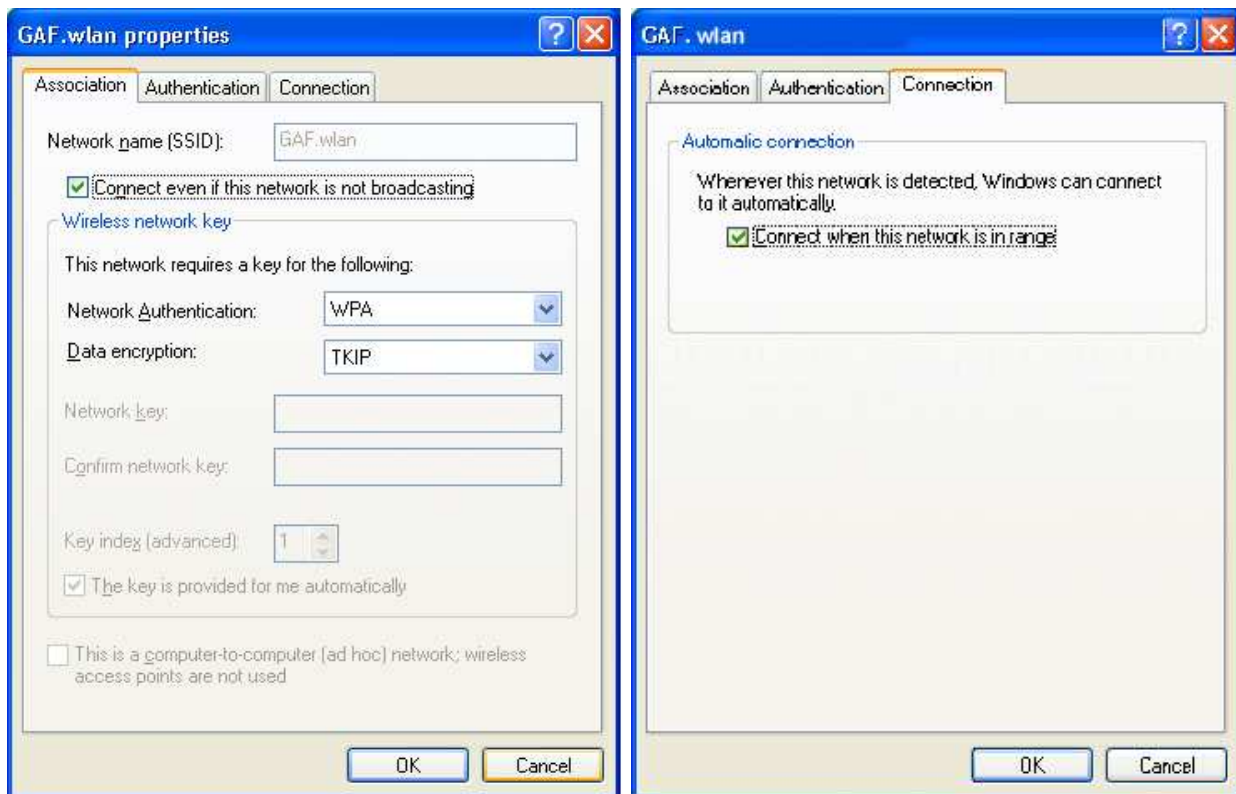
Potom odaberite **Change the order of preferred networks**



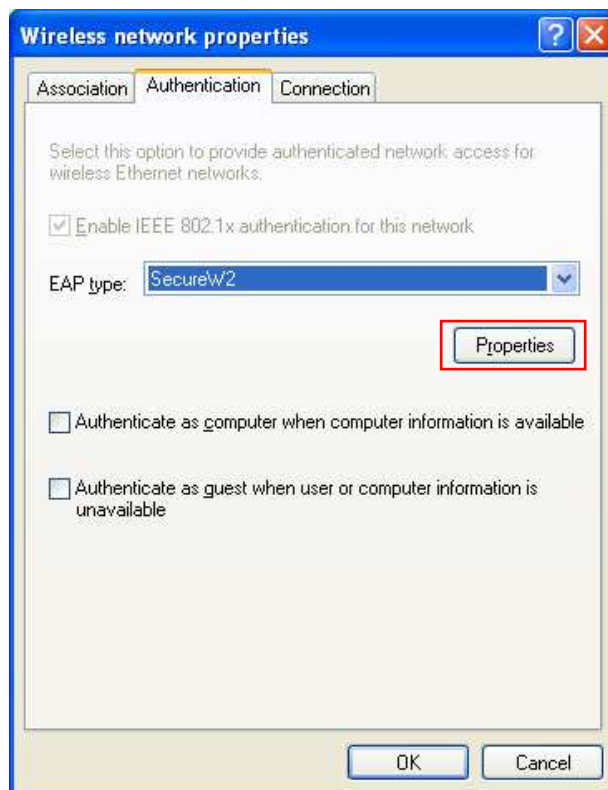
Kliknite na **Add**



Sljedeće prozore popunite prema slikama



Kliknite Properties



3. Konfiguracija SecureW2 programa

Odaberite gumb **Configure**:



U sljedećem izborniku u mapi **Connection** isključite opcije **Use alternate outer identity** i **Enable session resumption (quick connect)**:



Nadalje, u mapi Certificates isključite opciju **Verify server certificates**:



Odaberite Authentication. Pod izbornikom Select Authentication Method treba biti PAP:



Pod **User account** trebate isključiti opcije **Prompt user for credentials** i **Use this account to logon computer**. U polje **Username** upišite svoje **AAI korisničko ime** (CMU korisnički račun, račun za

spajanje na internet, odnosno putem modemskih linija od kuće, CARNet Mobile, IRB...). Navedeno korisničko ime najčešće glasi **iprezime@gradst.hr** (prvo slovo imena i ostatak prezimena, no moguće je da je i drukčije).



Kliknite na gumb **OK** i pozatvarajte sve prozore s postavkama koje ste do tada otvorili. Izaberite mrežu GAF.wlan na listi bežičnih mreža i spojite se.