

Upute za pristup bežičnoj mreži



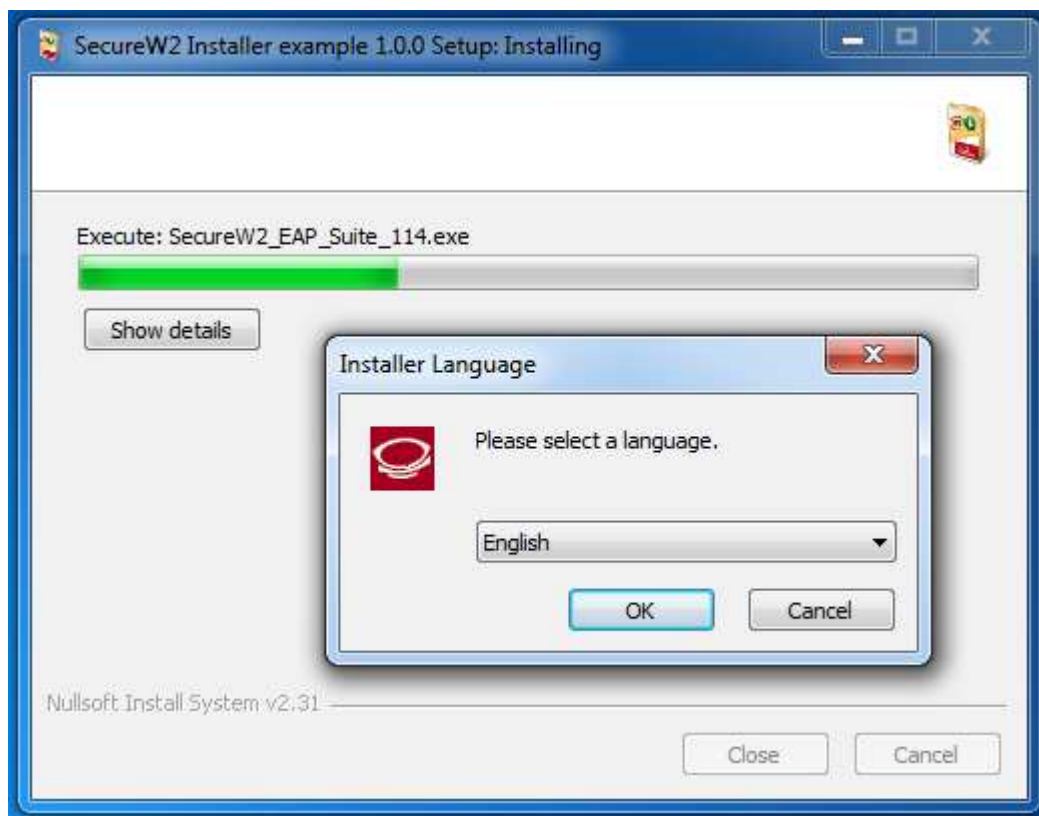
Windows 7

1. Instalacija SecureW2 klijenta

Uz ove upute potrebno je preuzeti i instalirati program SecureW2 za Windows 7. Spremite ga na disk i pokrenite klikajući dva puta lijevom tipkom miša i slijedite upute prikazane ovdje.



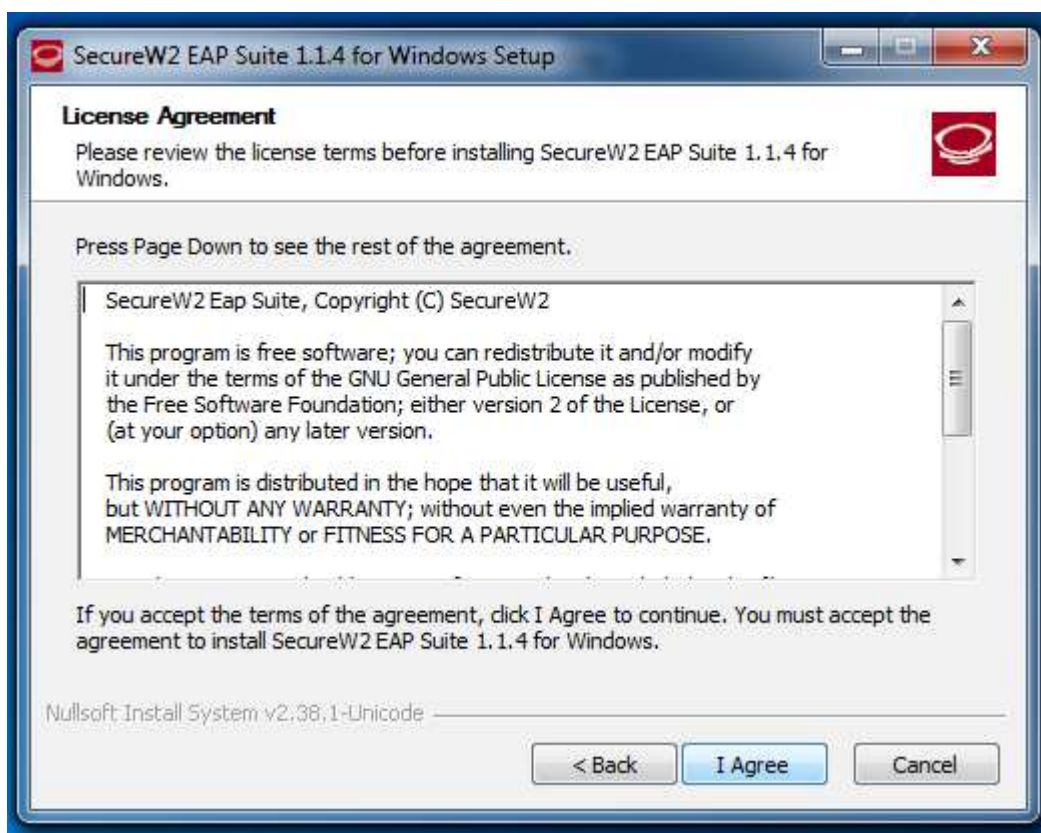
Odabirom tipke **Run** pokreće se instalacijska procedura, te u slijedećem korak treba odabrati jezik instalacije i klikom na tipku **OK** nastaviti s instalacijom.



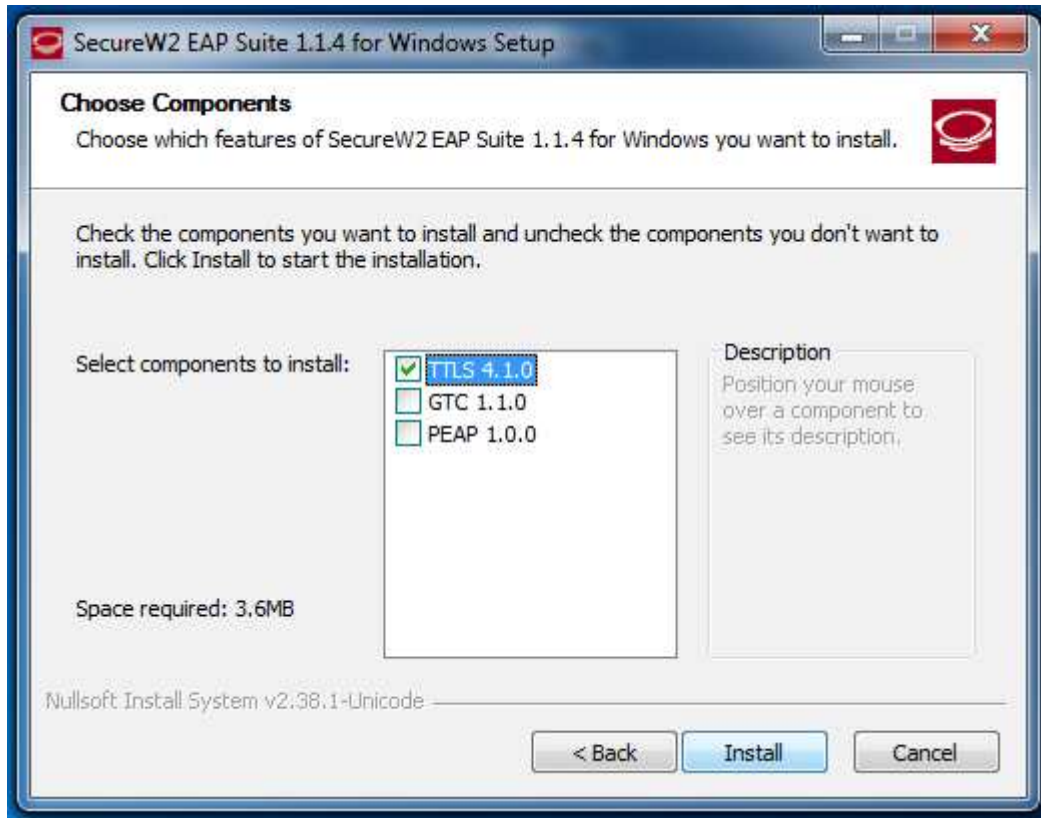
Slijedeći ekran donosi informaciju o verziji SecureW2 klijenta koja će se instalirati, te po odabiru tipke **Next** nastavlja instalaciju SecureW2 klijenta.



Ekran s licencom obavještava nas da se radi GNU licenci koju treba prihvatiti odabirom tipke **I Agree**, što će nastaviti s procesom instalacije.



Dovoljno je kliknuti na tipku **Install** kako bi se dovršio proces instalacije SecureW2 klijenta.



Po dovršetku instalacijskog procesa potrebno je napraviti reboot sustava odabirom tipke **Finish**.



2. Konfiguriranje 802.1x autentikacije na mrežnom sučelju

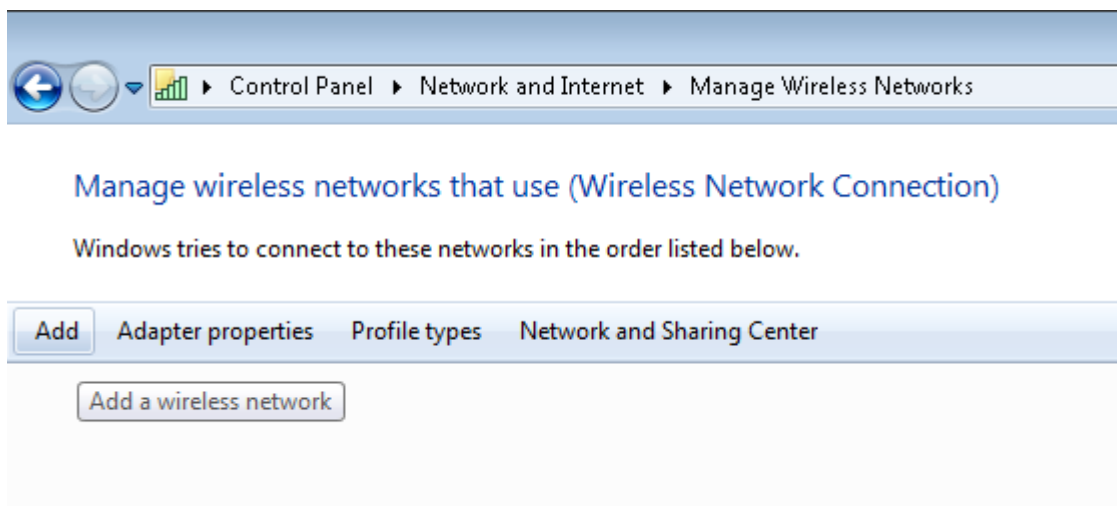
Kliknite na ikonu Wireless



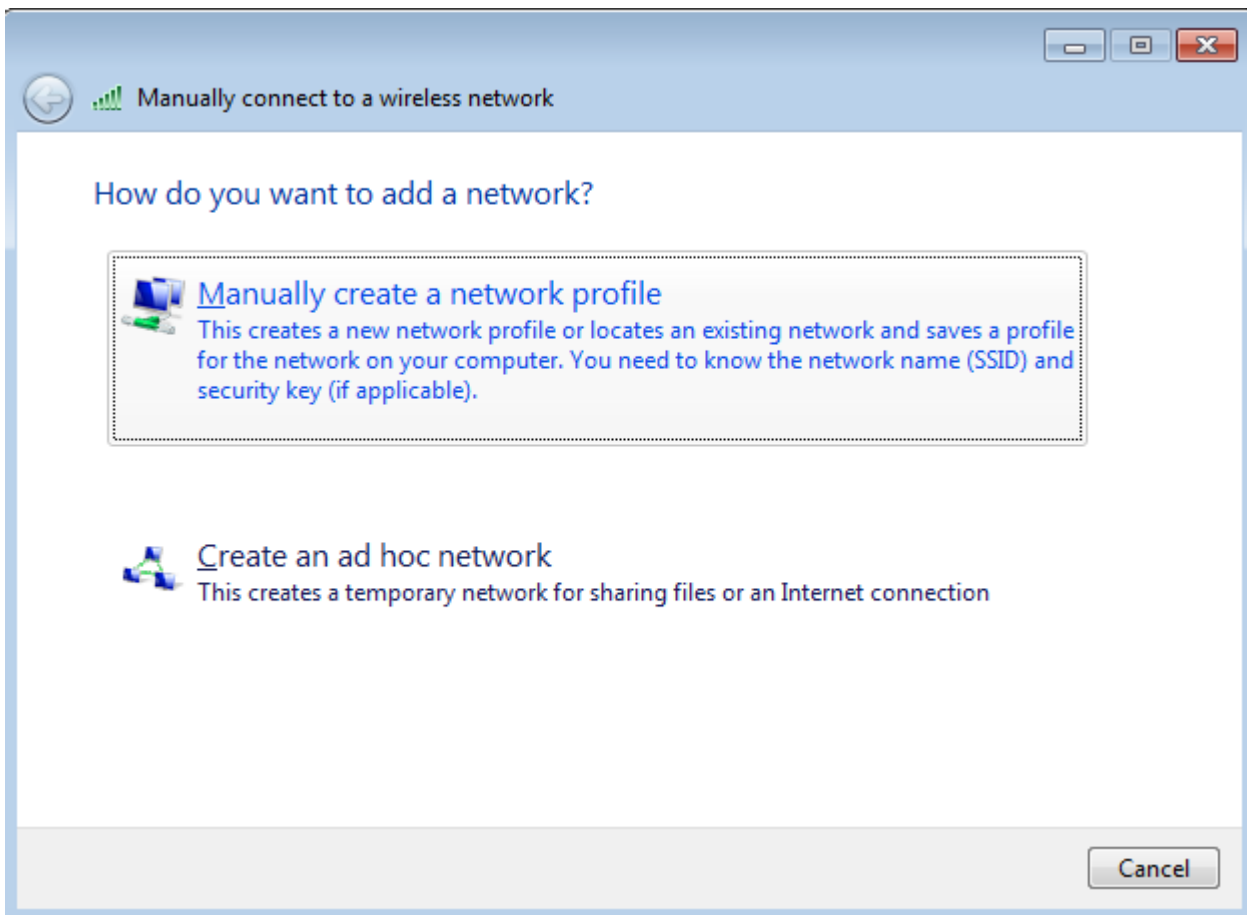
Potom kliknite na **Open Network and Sharing center**.



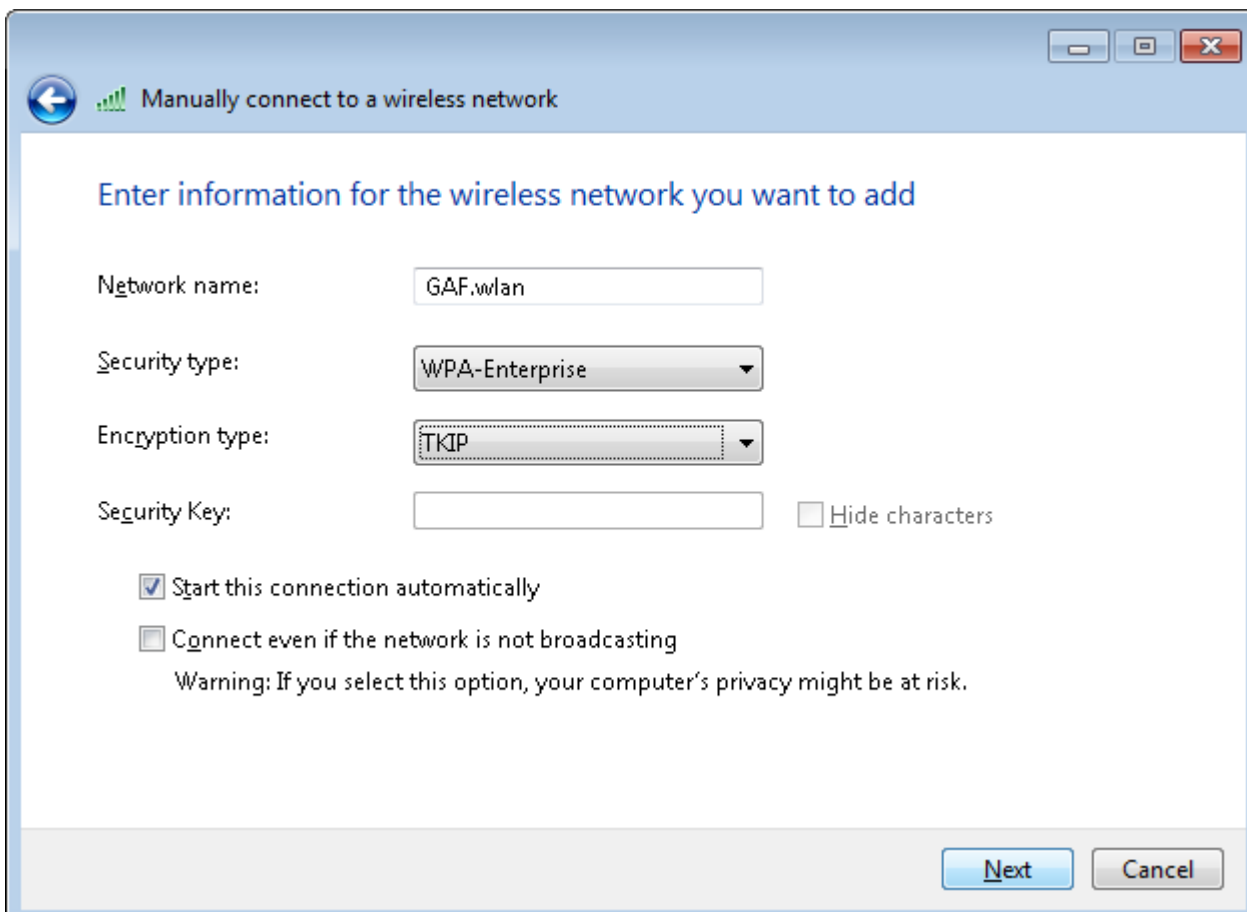
Pojavit će se prozor na kojem treba odabrati **Add**.



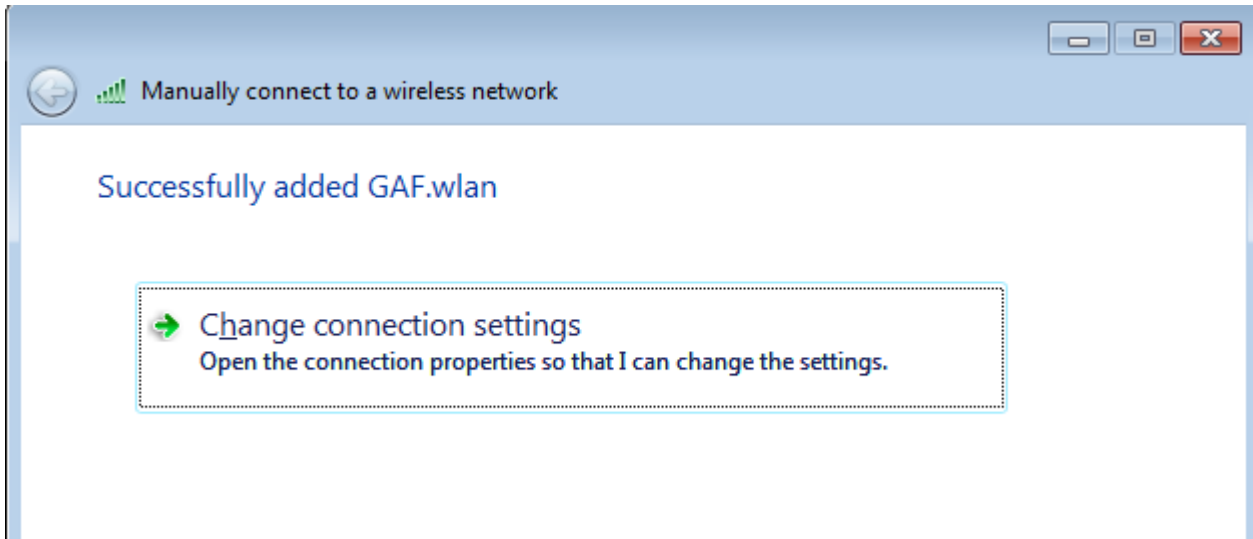
Kliknite na opciju **Manually create a network profile**.



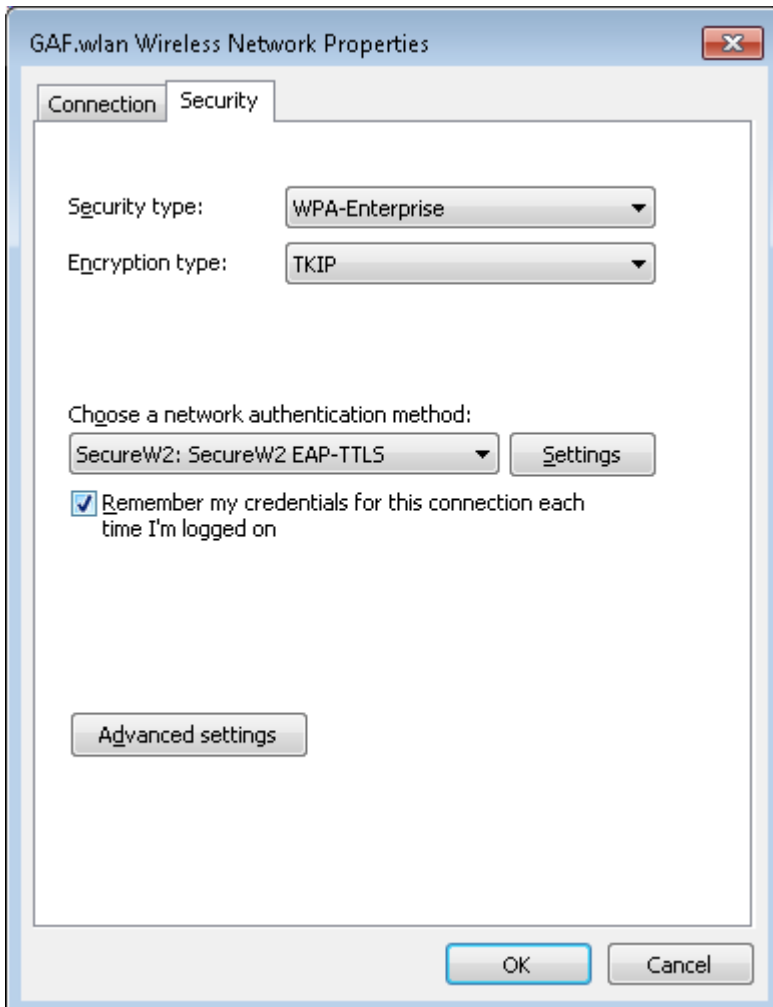
Popunite polja prema donjoj slici i kliknite **Next**.



Kliknite **Change connection settings**.



U padajućem izborniku odaberite SecureW2 te kliknit **Settings**.



Kliknite na **Configure**.



Isključite **Use alternate identity**.



Isključite **Verify server certificate**.



Odaberite **PAP**.



Te upišite svoj AAI@EduHr identitet.



Kliknite OK da bi zatvorili sve prozore, te pokrenite spajanje na mrežu GAF.wlan.