

## Fakultet građevinarstva, arhitekture i geodezije, zbirni izvještaj 2. semestar 2015-2016

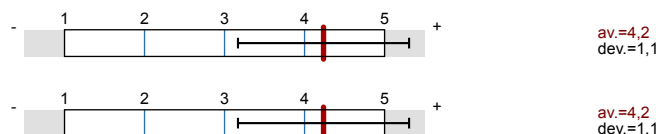


No. of responses = 3640

## Overall indicators

## Global Index

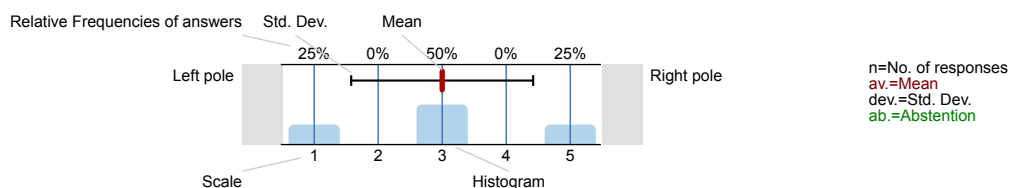
## 2. Pitanja o kvaliteti nastave i nastavnog rada



## Survey Results

## Legend

Question text

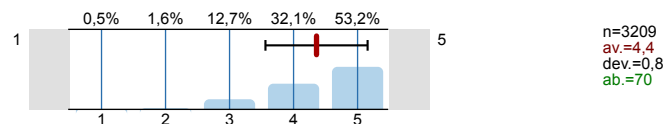


## 1. Pitanja o studentu

1.1) Spol:

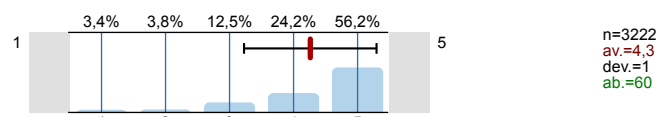


1.2) Ocjenite vlastitu sposobnost da zadovoljite zahtjeve ovog kolegija

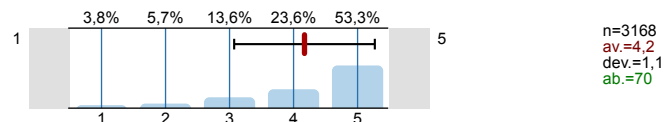


## 2. Pitanja o kvaliteti nastave i nastavnog rada

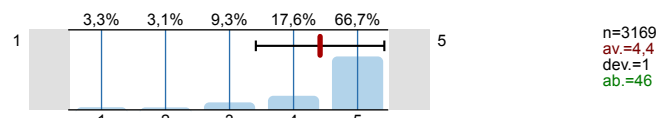
2.1) Nastavnik/suradnik na jasan i razumljiv način upoznao Vas je sa sadržajem i izvedbenim planom predmeta.



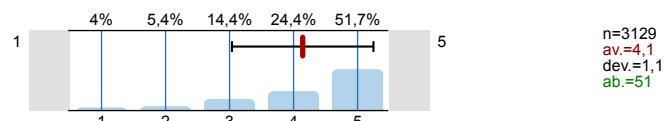
2.2) Nastavnik/suradnik je jasno utvrdio načine i kriterije ocjenjivanja studenata.



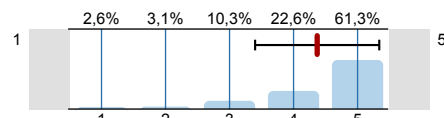
2.3) Nastava se održava na vrijeme i redovito.



2.4) Nastavnik/suradnik razumljivo izlaže nastavne sadržaje.

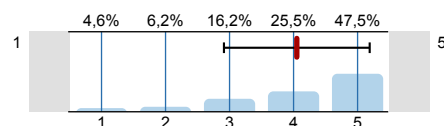


2.5) Nastava se izvodi u skladu s izvedbenim planom.



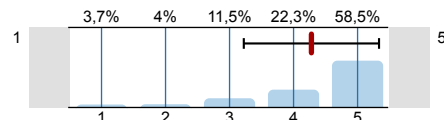
n=3094  
av.=4,4  
dev.=1  
ab.=69

2.6) Nastavni materijali su primjereni i razumljivi.



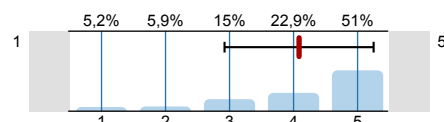
n=3108  
av.=4,1  
dev.=1,1  
ab.=51

2.7) Nastavnik/suradnik se zalaže što kvalitetnije izložiti nastavno gradivo.



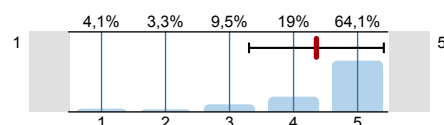
n=3095  
av.=4,3  
dev.=1,1  
ab.=56

2.8) Nastavnik/suradnik potiče studente na aktivnost tijekom nastave.



n=3108  
av.=4,1  
dev.=1,2  
ab.=58

2.9) Nastavnik/suradnik je korektan u komunikaciji sa studentima.



n=3110  
av.=4,4  
dev.=1,1  
ab.=37

# Profile

Compilation: Fakultet građevinarstva, arhitekture i geodezije, zbirni izvještaj 2. semestar 2015-2016

Values used in the profile line: Mean

## 1. Pitanja o studentu

1.2) Ocjenite vlastitu sposobnost da zadovoljite zahtjeve ovog kolegija

1						5
---	--	--	--	--	--	---

n=3209 av.=4,4 md=5,0 dev.=0,8

## 2. Pitanja o kvaliteti nastave i nastavnog rada

2.1) Nastavnik/suradnik na jasan i razumljiv način upoznao Vas je sa sadržajem i izvedbenim planom predmeta.	1						5	n=3222 av.=4,3 md=5,0 dev.=1,0
2.2) Nastavnik/suradnik je jasno utvrdio načine i kriterije ocjenjivanja studenata.	1						5	n=3168 av.=4,2 md=5,0 dev.=1,1
2.3) Nastava se održava na vrijeme i redovito.	1						5	n=3169 av.=4,4 md=5,0 dev.=1,0
2.4) Nastavnik/suradnik razumljivo izlaže nastavne sadržaje.	1						5	n=3129 av.=4,1 md=5,0 dev.=1,1
2.5) Nastava se izvodi u skladu s izvedbenim planom.	1						5	n=3094 av.=4,4 md=5,0 dev.=1,0
2.6) Nastavni materijali su primjereni i razumljivi.	1						5	n=3108 av.=4,1 md=4,0 dev.=1,1
2.7) Nastavnik/suradnik se zalaže što kvalitetnije izložiti nastavno gradivo.	1						5	n=3095 av.=4,3 md=5,0 dev.=1,1
2.8) Nastavnik/suradnik potiče studente na aktivnost tijekom nastave.	1						5	n=3108 av.=4,1 md=5,0 dev.=1,2
2.9) Nastavnik/suradnik je korektan u komunikaciji sa studentima.	1						5	n=3110 av.=4,4 md=5,0 dev.=1,1