

Fakultet građevinarstva, arhitekture i geodezije, zbirni izvještaj 2. semestar 2014-2015

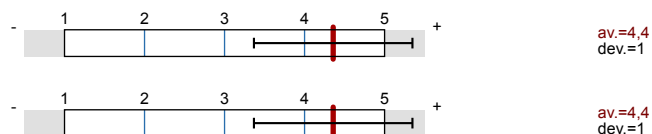


No. of responses = 2817

Overall indicators

Global Index

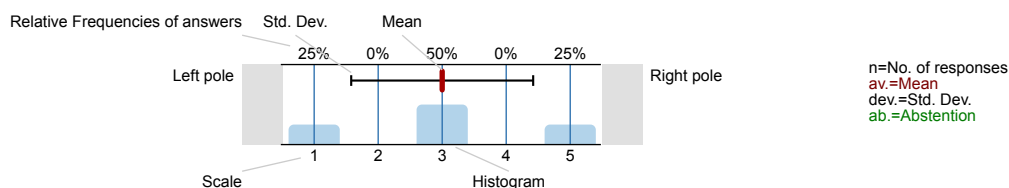
2. Pitanja o kvaliteti nastave i nastavnog rada



Survey Results

Legend

Question text

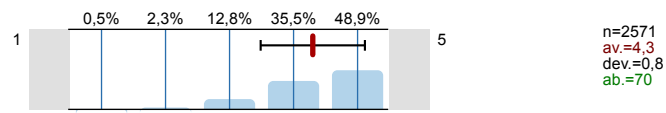


1. Pitanja o studentu

1.1) Spol:

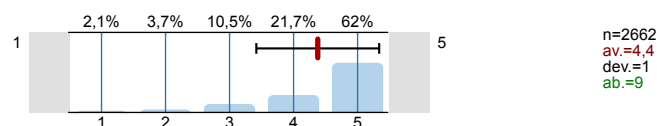


1.2) Ocjenite vlastitu sposobnost da zadovoljite zahtjeve ovog kolegija

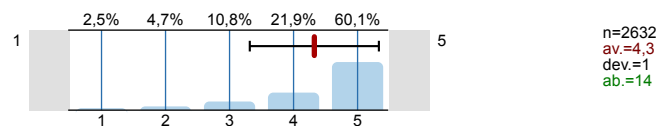


2. Pitanja o kvaliteti nastave i nastavnog rada

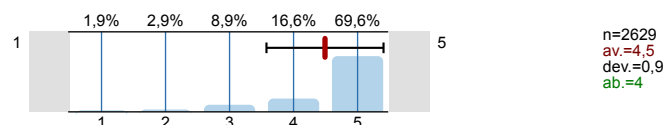
2.1) Nastavnik/suradnik na jasan i razumljiv način upoznao Vas je sa sadržajem i izvedbenim planom predmeta.



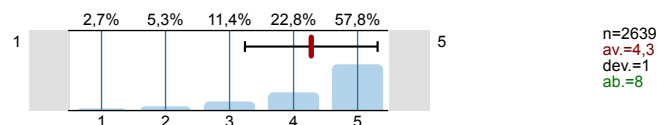
2.2) Nastavnik/suradnik je jasno utvrdio načine i kriterije ocjenjivanja studenata.



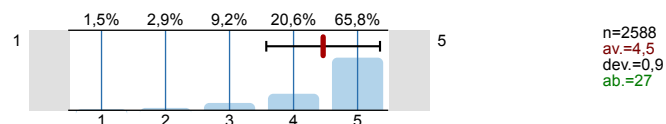
2.3) Nastava se održava na vrijeme i redovito.



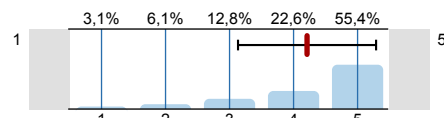
2.4) Nastavnik/suradnik razumljivo izlaže nastavne sadržaje.



2.5) Nastava se izvodi u skladu s izvedbenim planom.

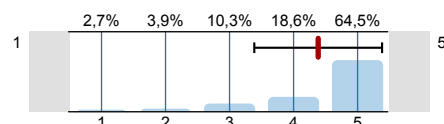


2.6) Nastavni materijali su primjereni i razumljivi.



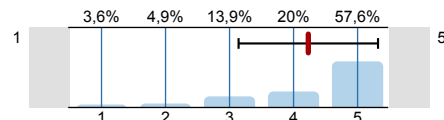
n=2610
av.=4,2
dev.=1,1
ab.=11

2.7) Nastavnik/suradnik se zalaže što kvalitetnije izložiti nastavno gradivo.



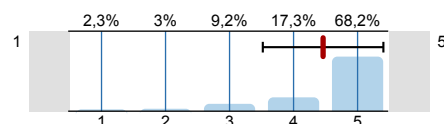
n=2590
av.=4,4
dev.=1
ab.=8

2.8) Nastavnik/suradnik potiče studente na aktivnost tijekom nastave.



n=2584
av.=4,2
dev.=1,1
ab.=12

2.9) Nastavnik/suradnik je korektan u komunikaciji sa studentima.



n=2601
av.=4,5
dev.=0,9
ab.=9

Profile

Compilation: Fakultet građevinarstva, arhitekture i geodezije, zbirni izvještaj 2. semestar 2014-2015

Values used in the profile line: Mean










1. Pitanja o studentu

1.2) Ocjenite vlastitu sposobnost da zadovoljite zahtjeve ovog kolegija



n=2571 av.=4,3 md=4,0 dev.=0,8

2. Pitanja o kvaliteti nastave i nastavnog rada

2.1) Nastavnik/suradnik na jasan i razumljiv način upoznao Vas je sa sadržajem i izvedbenim planom predmeta.	1		5	n=2662 av.=4,4 md=5,0 dev.=1,0
2.2) Nastavnik/suradnik je jasno utvrdio načine i kriterije ocjenjivanja studenata.	1		5	n=2632 av.=4,3 md=5,0 dev.=1,0
2.3) Nastava se održava na vrijeme i redovito.	1		5	n=2629 av.=4,5 md=5,0 dev.=0,9
2.4) Nastavnik/suradnik razumljivo izlaže nastavne sadržaje.	1		5	n=2639 av.=4,3 md=5,0 dev.=1,0
2.5) Nastava se izvodi u skladu s izvedbenim planom.	1		5	n=2588 av.=4,5 md=5,0 dev.=0,9
2.6) Nastavni materijali su primjereni i razumljivi.	1		5	n=2610 av.=4,2 md=5,0 dev.=1,1
2.7) Nastavnik/suradnik se zalaže što kvalitetnije izložiti nastavno gradivo.	1		5	n=2590 av.=4,4 md=5,0 dev.=1,0
2.8) Nastavnik/suradnik potiče studente na aktivnost tijekom nastave.	1		5	n=2584 av.=4,2 md=5,0 dev.=1,1
2.9) Nastavnik/suradnik je korektan u komunikaciji sa studentima.	1		5	n=2601 av.=4,5 md=5,0 dev.=0,9