

STALNA KONFERENCIJA GRADOVA I OPĆINA JUGOSLAVIJE
SEKCIJA ZA GRADITELJSKO NASLJEDJE

SADRŽAJ I OBRADA SNIMKA POSTOJEĆEG STANJA GRADITELJSKOG NASLJEDJA

Radni materijal

ZAVOD ZA ZAŠTITU SPOMENIKA KULTURE SPLIT
ZAVOD ZA GRADITELJSKO NASLJEDJE ARHITEKTONSKOG FAKULTETA ZAGREB

Split, 1983. godine

SADRŽAJ I OBRADA SNIMKA POSTOJEĆEG STANJA GRADITELJSKOG NASLJEDJA

Snimkom postojećeg stanja definira se crtežom ambijenat, objekat ili detalj za potrebe svih procesa na istraživanju i uredjenju graditeljskog nasljedja.

Predloženi sadržaj i obrada odnose se na konačnu prezentaciju snimka neovisno kojim metodama je snimak izradjen.

Iako je nužno sadržaj i obradu snimka svaki put prilagoditi karakteru objekta ili ambijenta koji se snima šira obrada graditeljskog nasljedja nameće potrebu dogovora o zajedničkim elementima snimka.

U pravilu su tri osnovne kategorije snimka postojećeg stanja:

- snimak ~~objekta~~ *gradevine*
- snimak sklopa ~~objekata~~ *gradevine*
- snimak detalja.

Sve tri spomenute kategorije mogu biti prezentirane na dva načina:

- snimak bez kota
- snimak s kotama.

Kod kotiranja objekata predlaže se princip da se u snimku kotira samo ono što je neposredno izmjereno a ne što je dobiveno posrednim putem. U slučajevima kada su kote dobivene posredno to mora biti označeno.

Osim u izuzetnim slučajevima jednodijelnih izoliranih gradjevina snimak ^{predin} objekta i ambijenta se uvijek izradjuje na geodetskoj podlozi koja se prilaze elaboratu.

ARHITEKTONSKI SNIMAK POSTOJEĆEG STANJA OBJEKTA

Osnovno mjerilo je 1:50 a u posebnim slučajevima 1:25.

Umanjenje u mjerilu 1:100 odnosno 1:50

Tlocrt bez kota

Osnovnim snimkom tlocrta prezentiraju se horizontalni presjeci kroz zidove objekta koji se crtaju punom debljom linijom a sve konture vidljive prema dole tanjim punim linijama.

Projekcije kontura iznad presjeka crtaju se tankim isprekidanim linijama.

Osnovni snimak tlocrta je ujedno i nekotirani tlocrt. U slučajevima obradjenih pločnika, ploča grobova i sl. dopuniti će se osnovni tlocrt, tj. obraditi pogled na svaki pojedini kamen pločnika kao posebni crtež.

Ako je potrebno taj će se tlocrt odnosno njegov dio prezentirati u krupnom mjerilu kao detalj.

Tlocrt s kotama

Sve dužine kotiraju se tankim brojevima pisanim u smjeru u kojemu su dužine mjerene s unutarne odnosno s vanjske strane zida. Diagonale se također pišu u smjeru u kojemu su odmjerene s time da dvije kratke crte označavaju pravac mjerenja diagonale. U osovinama vrata i prozora tankim brojevima označit će se širina /visina svjetlog zidarskog otvora. Debljina zida kotirati će se samo gdje je izmjerena. Visinske apsolutne kote u tlocrtu označavati će se deblje ispisanim brojevima na mjestima gdje su izmjerene. U koliko je pod prostorijske horizontalan visinska apsolutna kota označiti će se u sredini prostorijske. U produženju

osovine otvora prema vani označiti će se apsolutna kota praga vrata odnosno podprozornika.

Apsolutna visina stropa odnosno svoda iznad prostorije označiti će se također debljim brojem uz strijelicu koje je usmjerena prema gore za razliku od apsolutne kote poda koja je označena uz strijelicu okrenutu prema dolje.

Između te dvije apsolutne kote označiti će se visina prostorije tajnim brojem uz slovo h=.

Nadvoji nad prozorima ili vratima kotirati će se apsolutnom kotom okomitom na pravac zida debljim brojevima i točkom koja označava mjesto na koje se kota odnosi. Kada su u objektima sačuvani svodovi ili lukovi onda će se posebnim tlocrtom prikazati ti svodovi izvodnicama gdje će osnovna kota svoda biti visina tjemena označena u tlocrtu odnosno presjeku a izvodnicama svakih 10 cm od tjemena prema dole biti prikazan oblik poda odnosno svodovlja.

Na crtežu uz mjerilo bit će označeno : EKVIDISTANCA IZVODNICA 10 CM.

U koliko se u blizini objekta koji se snima nalaze druge građevine koje nisu obuhvaćene snimkom prikazati će se konture tih građevina.

Presjek bez kota

Osnovni snimak presjeka ne razlikuje se bitno od osnovnog snimka tlocrta. Na presjeku su debljim linijama označeni presječeni zidovi, a tanjim konture elemenata u pogledu. Osnovna horizontahe linija jednog punog metra apsolutne visine biti će nacrtana pod cijelim presjekom a s lijeve i desne strane presjeka biti će označene visine svakog punog metra u apsolutnim kotama.

Presjek bez kota u mjerilu 1:50 dobit će se dopunom osnovnog presjeka, tj. iscrtavanjem svakog kamena, crijepa i drugih elemenata u pogledu.

Presjek s kotama

Presjek s kotama dobit će se označavanjem na osnovnom presjeku apsolutnih kota onih elemenata koji su kotirani u tlocrtu i onoga što je još potrebno za definiranje presjeka bez obzira da li je to presječeno ili je to u pogledu.

Nedostupni dijelovi objekta označiti će se kao presjeci u svojim vanjskim konturama s mogućnosti da se naknadno obradi kada ti dijelovi budu dostupni.

Pročelje bez kota

Osnovni snimak pročelja ne razlikuje se bitno od osnovnog snimka presjeka. Na tom crtežu presječena je samo podloga iznad koje se diže pročelje tj. zemlja, ulica i sl. a u pogledu su označene konture elementa.

Pročelje bez kota dobiti će se ucrtavanjem svakog kamena, crijepa i drugih elemenata u osnovni snimak pročelja koji će uvijek kao i

presjek imati osnovnu horizontalu i pune metre apsolutnih visina s lijeve i desne strane.

Pročelje s kotama

Pročelje s kotama dobiti će se ucrtavanjem apsolutnih kота u osnovi crtež pročelja i to onih elemenata koji su nužni za definiranje pročelja. Kod označavanja otvora kote praga vrata ili podprozornika oznčiti će se uz strelicu okrenutu prema dole, a dna nadvratnika odnosno nadprozornika u strelicu okrenutu prema gore.

Mjere nagnutih zidova označavati će se na posebnom nacrtu odnosno kopiji jednog od snimala.

Za osnovni format snimka postojećeg stanja mj 1:50 predlaže se A1 horizontalno (84x59,4) odnosno A2 vertikalno (59,4x42) što daje mogućnosti 50% umanjenja na mjerilo 1:100 u formatu A3 odnosno A4.

Pročelja velike dužine biti će prikazani na formatu potrebne dužine. ali će se nastojati zadržati visina od 59,4 cm.

SNIMAK POSTOJEĆEG STANJA BLOKA ODNOSNO AMBIJENTA

Osnovno mjerilo 1:200

Umanjenje u mjerilima 1:500. 1:1000

Optimalni rezultati će se postići ako se osnovni snimci 1:50 umanje i precrtaju u mjerilu 1:200

Tlocrt bez kota

Tlocrt bez kota 1:200 se bitno ne razlikuje od tlocrta 1:50 time što će se kod iscrtavanja neki elementi u pogledu biti pojednostavljeni.

Tlocrt s kotama

Na tlocrtu s kotama 1:200 ne označavaju se dijagonale prostorija a dužinske kote odnose se na glavne dimenzije zidova. Ne kotiraju se apsolutne visine stropova odnosno svodova nad prostorijama niti nadvoja nad otvorima. Kao u tlocrtima 1:50 i u snimcima u mjerilu 1:200 iscrtavaju se konture susjednih objekata.

Presjek bez kota

Presjek bez kota u mjerilu 1:200 analogan je osnovnom presjeku 1:50 tj. u pogledima su označene samo konture vidljivih elemenata.

Presjek s kotama

U presjeku s kotama biti će označene one apsolutne kote koje su potrebne za definiranje tog crteža bez obzira da li se nalaze na presječenim djelovima ili na djelovima u pogledu.

Svi presjeci kao i sva pročelja imati će na sebi označenu osnovnu horizontalu te pune metre u apsolutnim kotama s obe strane crteža kako je to detaljnije opisano u presjecima i pročeljima 1:50.

Pročelje bez kota

U pročeljima bez kota crtaju se samo konture elemenata a samo u iznimnim slučajevima odstupat će se od tog osnovnog principa.

Pročelje s kotama

Na pročelju s kotama u izuzetnim slučajevima označavati će se visinske a kadkad i druge kote pojedinih elemenata u koliko se za to pokaže potreba.

S obzirom na mogućnosti variranja u dimenzijama bloka odnosno ambijenta pa prema tome i dimenzija snimka tih objekata odnosno ambijenta u mjerilu 1:200, nije moguće predložiti osnovni format za izradu tih snimaka ali se preporuča upotreba jednog od DIN formata. A.

SNIMAK ARHITEKTONSKOG DETALJA

Osnovno mjerilo 1:10 i 1:1

Umanjenje 1:20 i 1:2, 1:5

Analogno snimcima objekta snimci arhitektonskog detalja izradjivat će se u tlocrtima presjecima pogledima s kotama i bez kota. Karakter svakog pojedinog detalja nametnut će način i nivo obrade i prezentacije. Treba voditi računa da će snimak arhitektonskog detalja u umanjenom mjerilu služiti za komparativne studije pojedinih gradova i širih područja. Preporuča se izrada snimka arhitektonskog detalja u formatu A1 horizontalno i A2 vertikalno, tako da će se umanjene na A3 i A4 lako uklapati u temeljni elaborat bloka.

10

9

8

7

6

5

4

3

2

1

±0

1

1

1

1

1

1

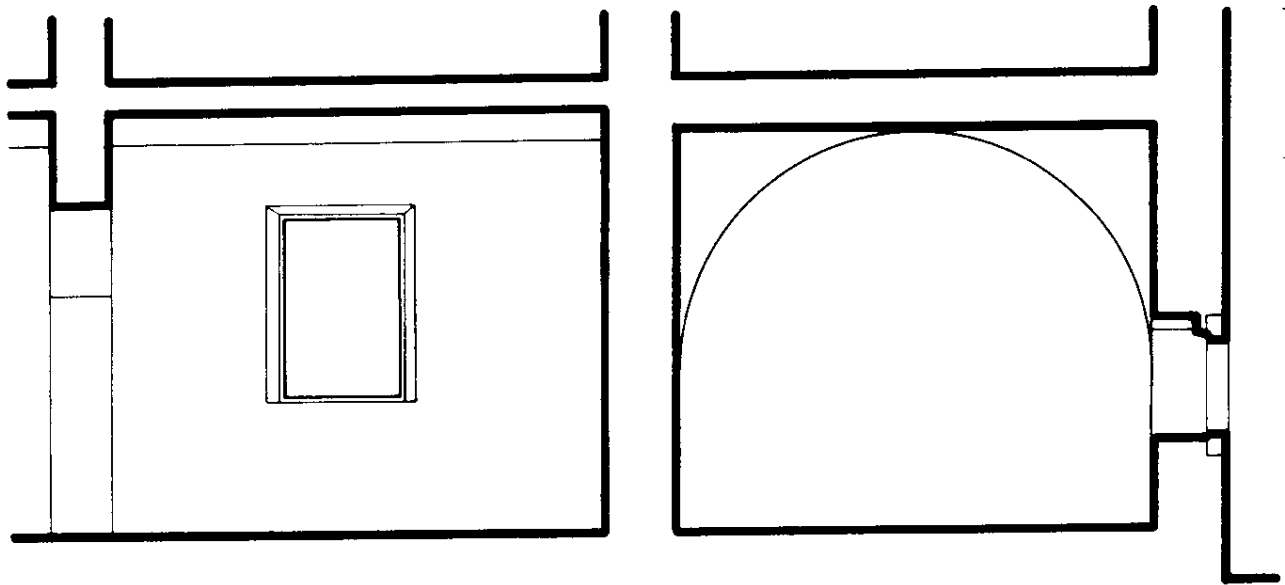
1

1

1

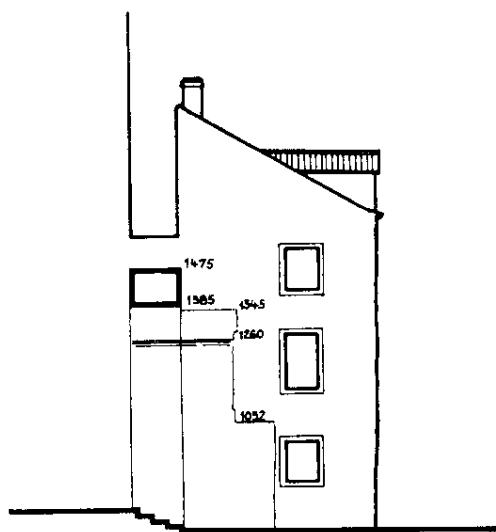
1

0

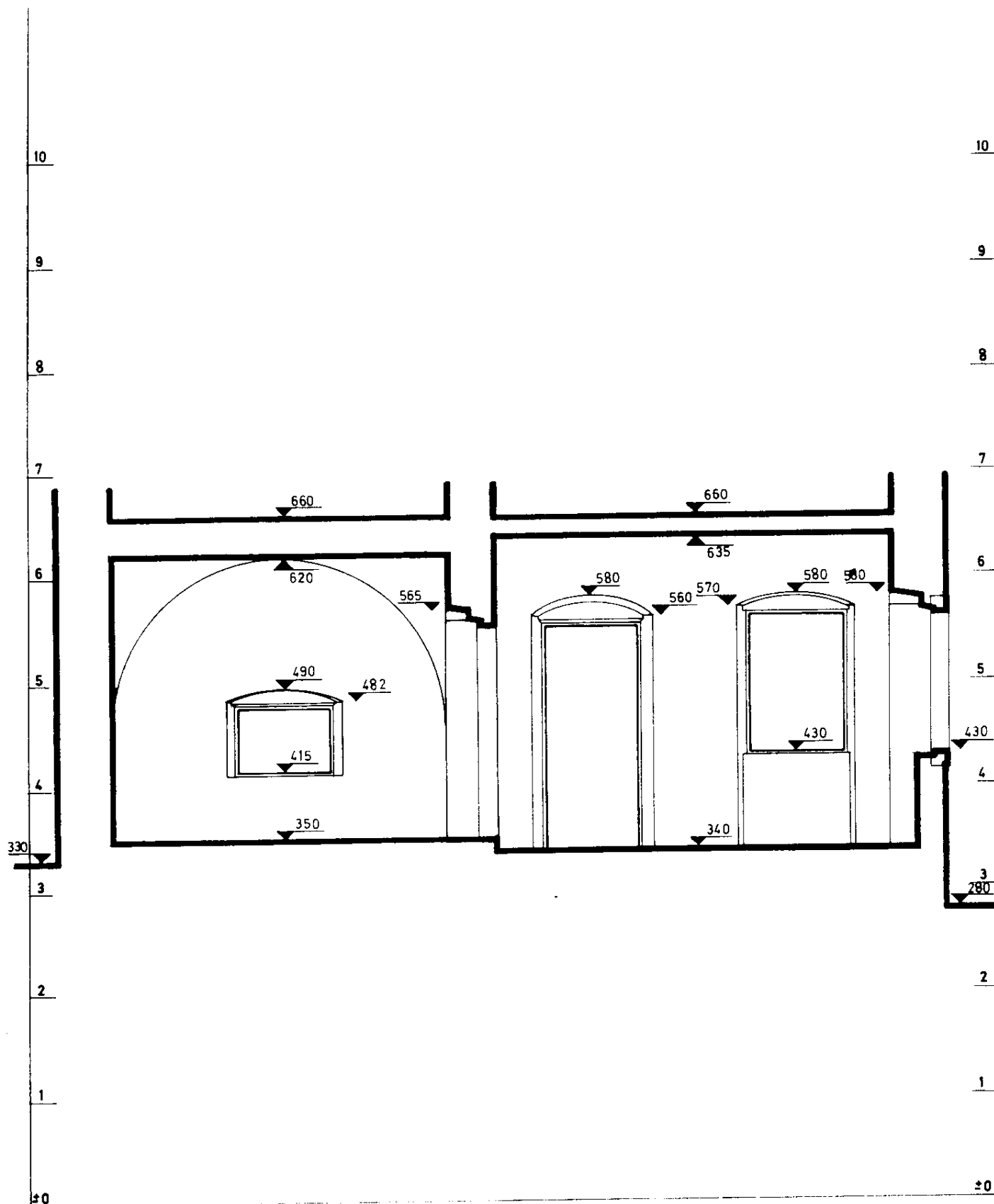


MJERILO 1 : 50
PRESJEK B

20
19
18
17
16
15
14
13
12
11
10
9
8
7
6
5
4
3
2
1
±0

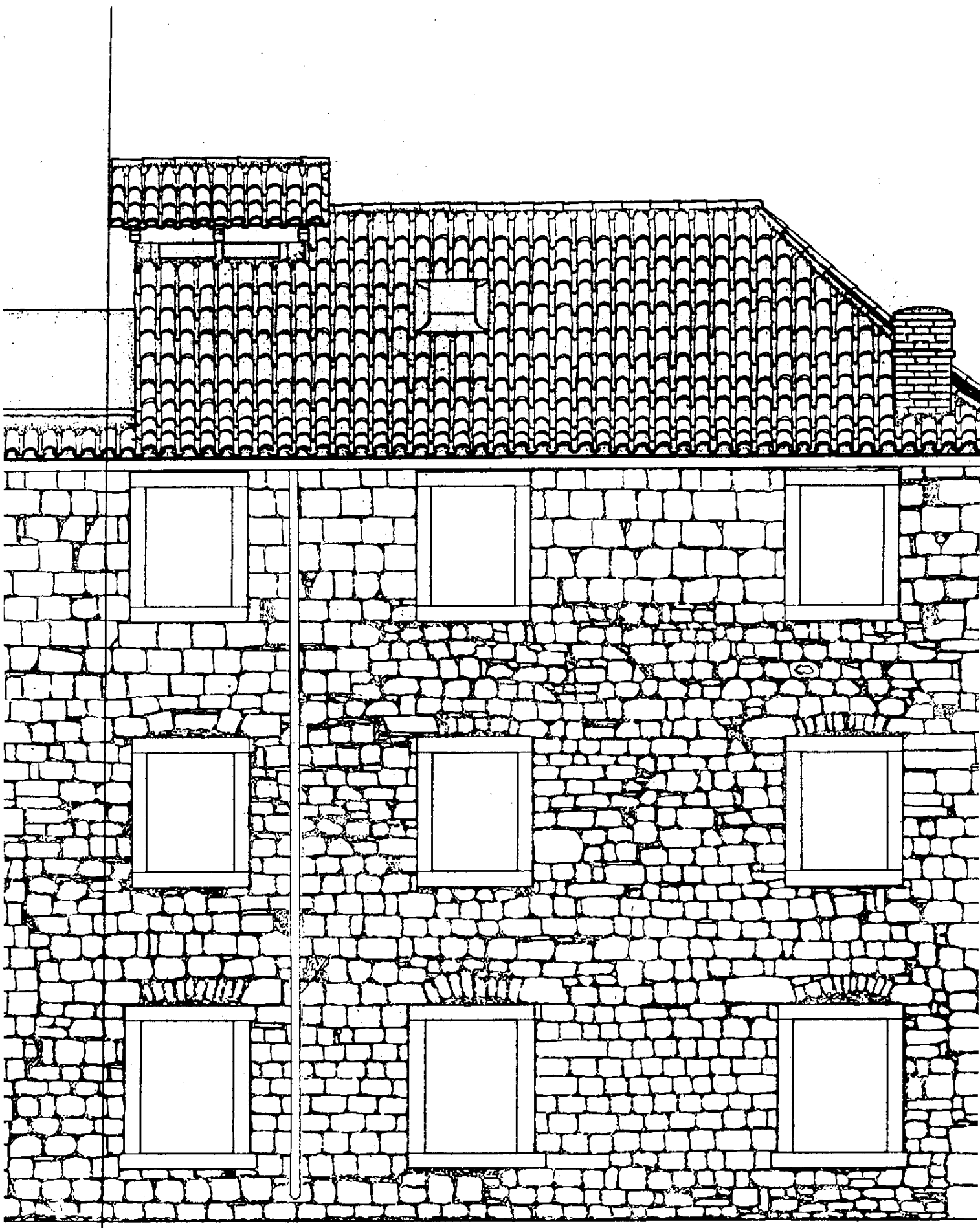


MJERILO 1:200
PROČELJE S KOTAMA



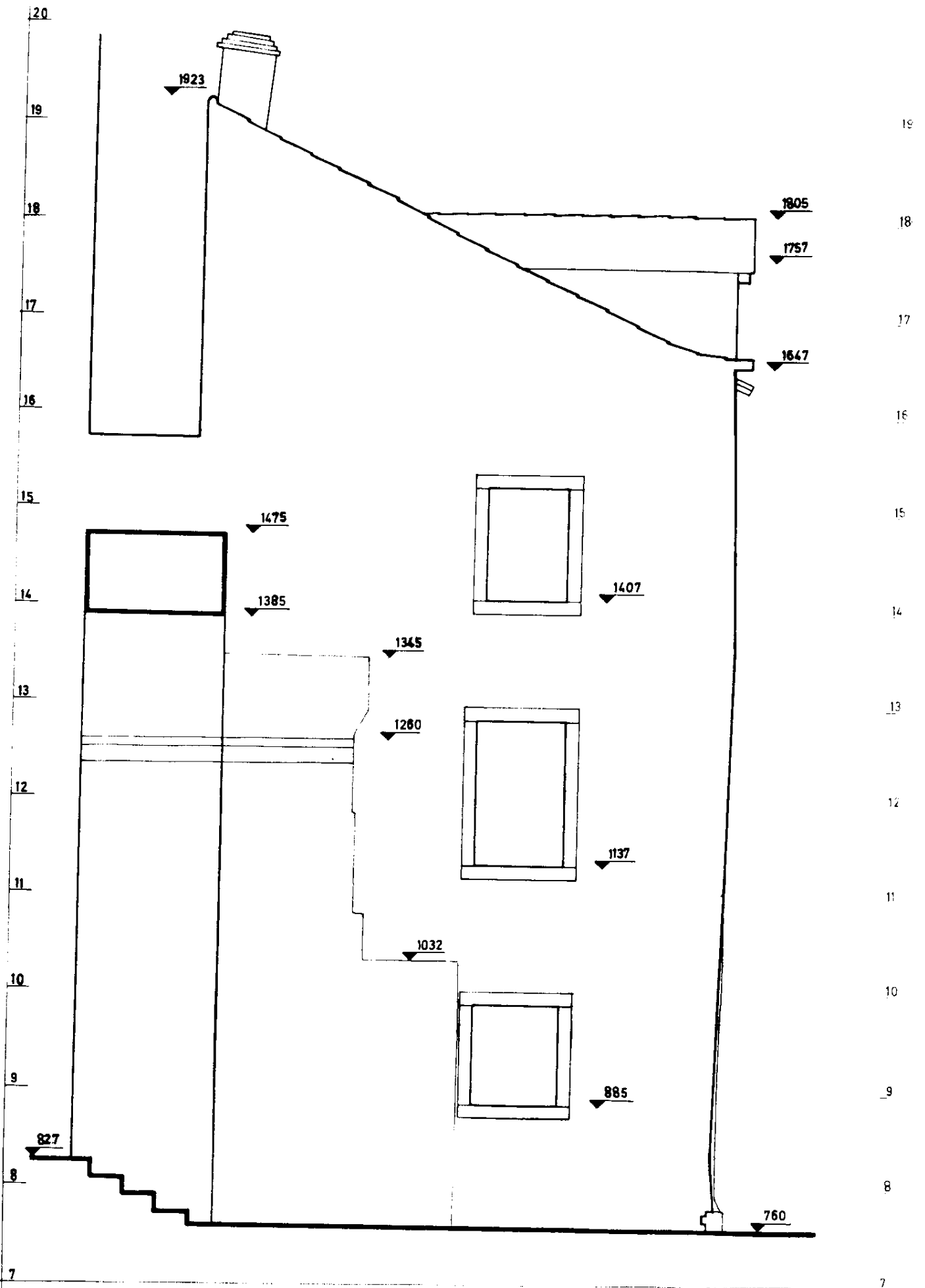
MJERILO 1:50

PRESJEK A S KOTAMA

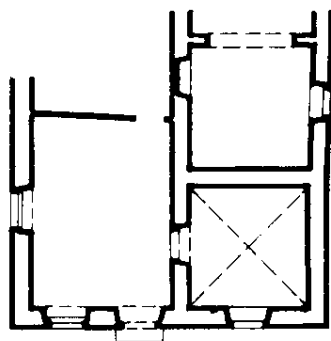


MJERILO 1:50

PROČELJE



MJERILO 1:50
 PROČELJE S KOTAMA



MJERILO 1 : 200
TLOCRT

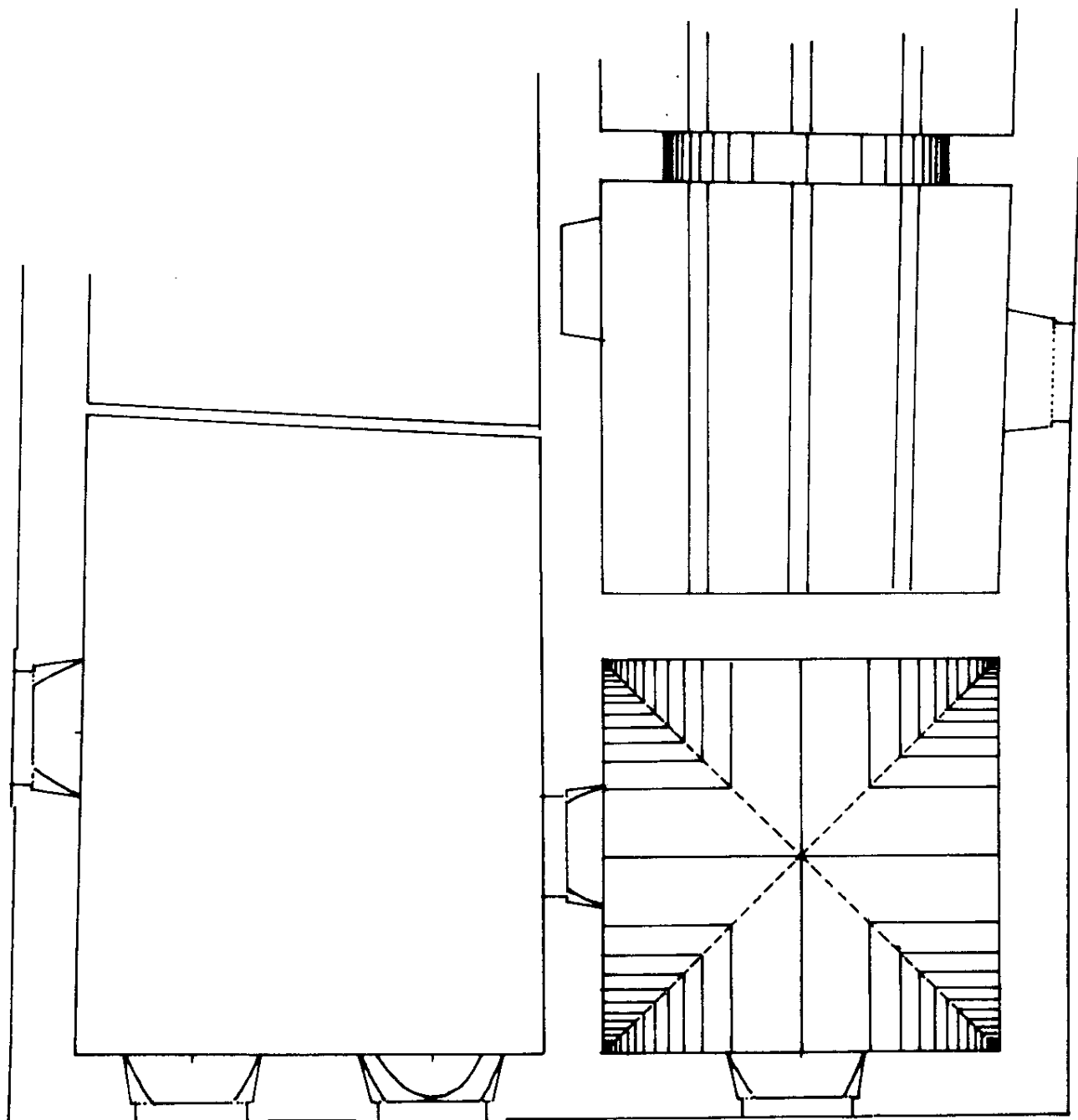
20
19
18
17
16
15
14
13
12
11
10
9
8
7
6
5
4
3
2
1
±0



20
19
18
17
16
15
14
13
12
11
10
9
8
7
6
5
4
3
2
1
0

MJERILO 1:200

PRESJEK A



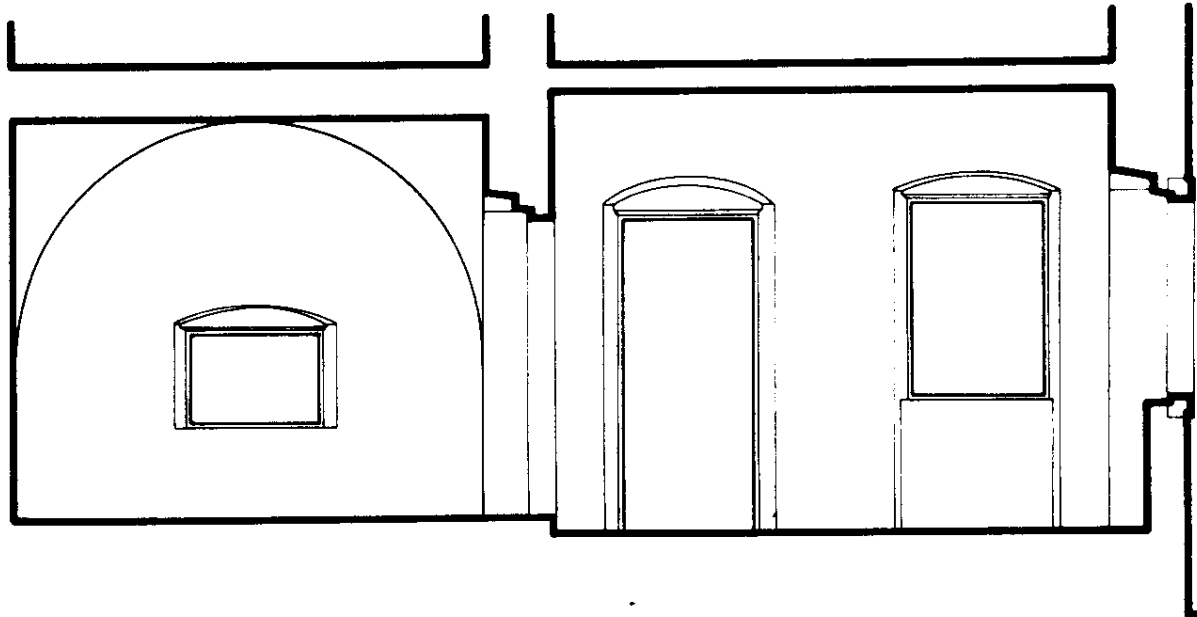
MJERILO 1:50

TLOCRT

SVODOVLJE

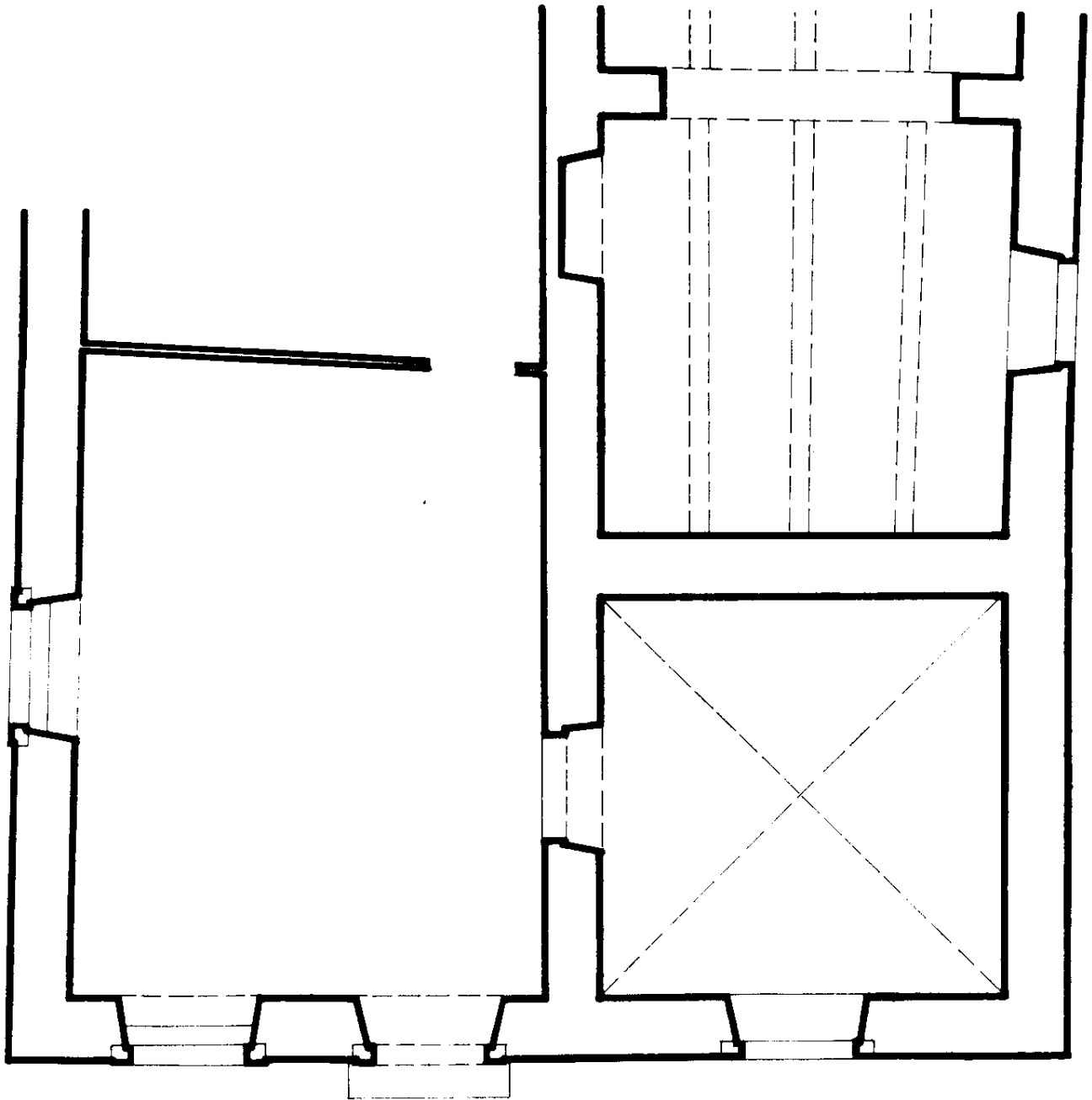
EKVIDISTANCA IZVODNICA 10:

10
9
8
7
6
5
4
3
2
1
±0



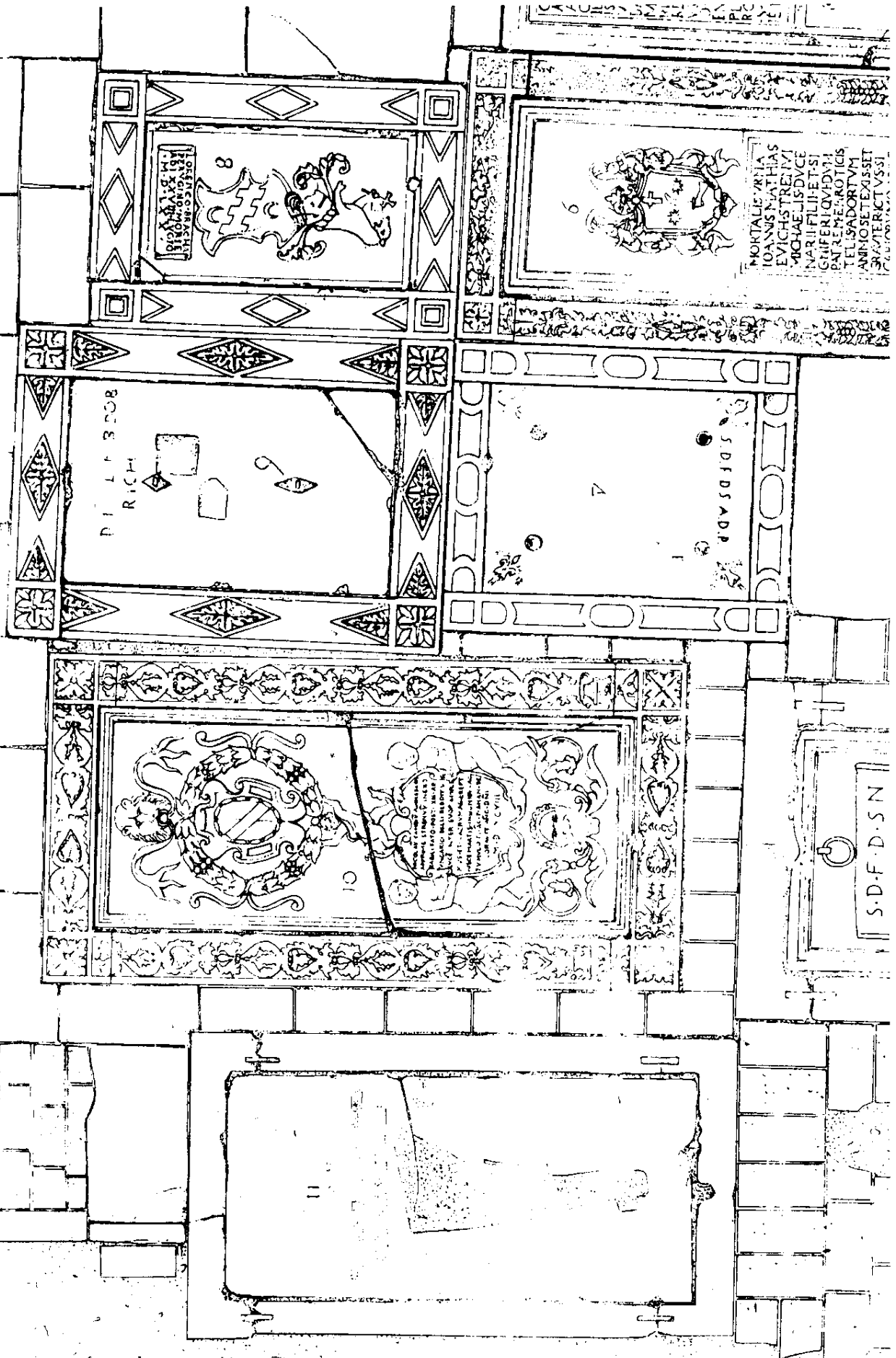
10
9
8
7
6
5
4
3
2
1
±0

MJERILO 1:50
PRESJEK A



MJERILO 1:50

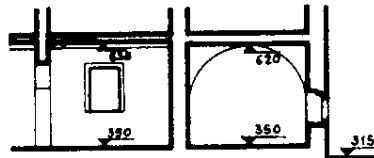
TLOCRT



MJERILO 1:20
 DETALJ PLOČNIKA

20
19
18
17
16
15
14
13
12
11
10
9
8
7
6
5
4
3
2
1
± 0

20
19
18
17
16
15
14
13
12
11
10
9
8
7
6
5
4
3
2
1
0 ±

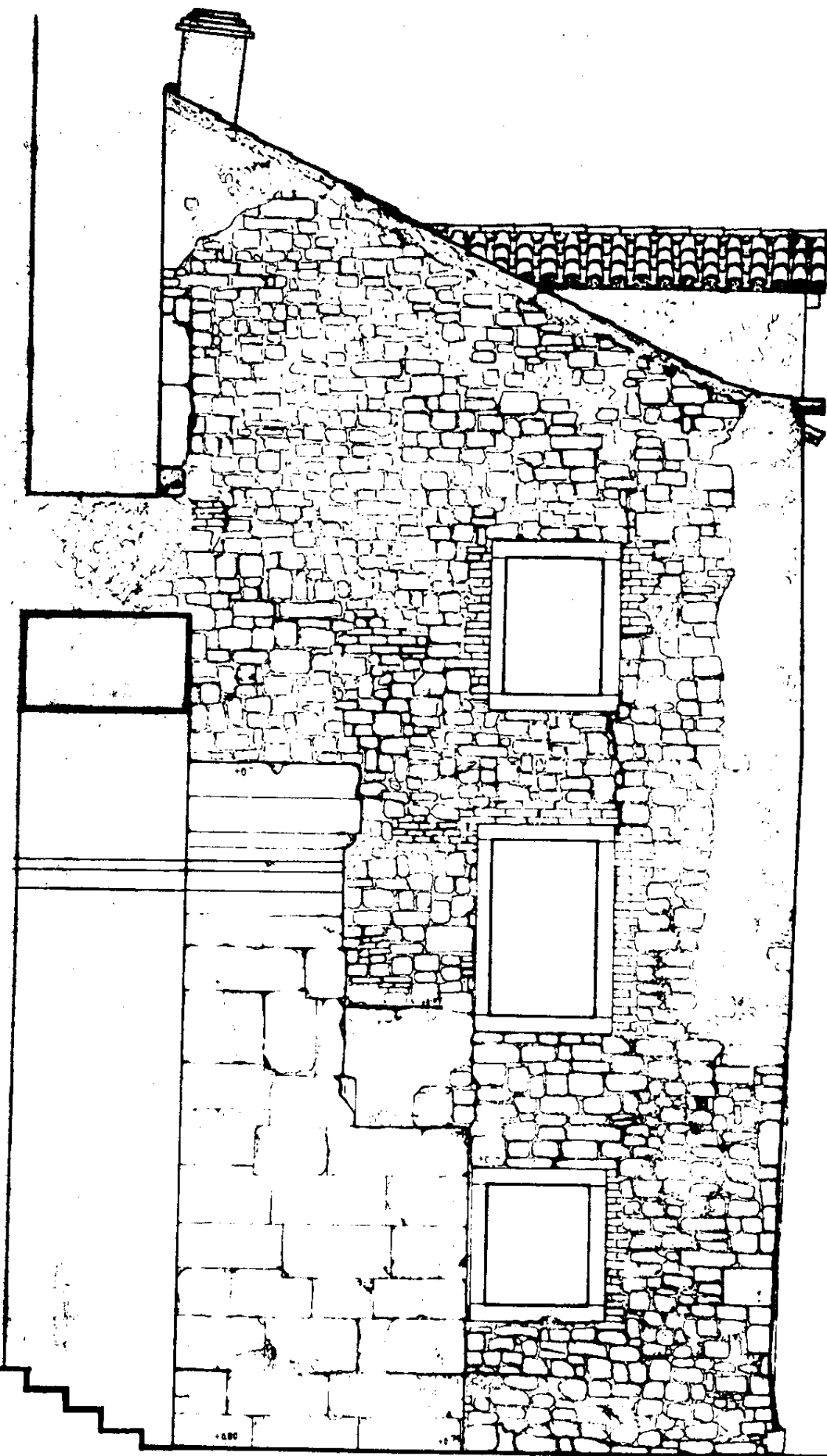


MJERILO 1 : 200
PRESJEK B S KOTAMA

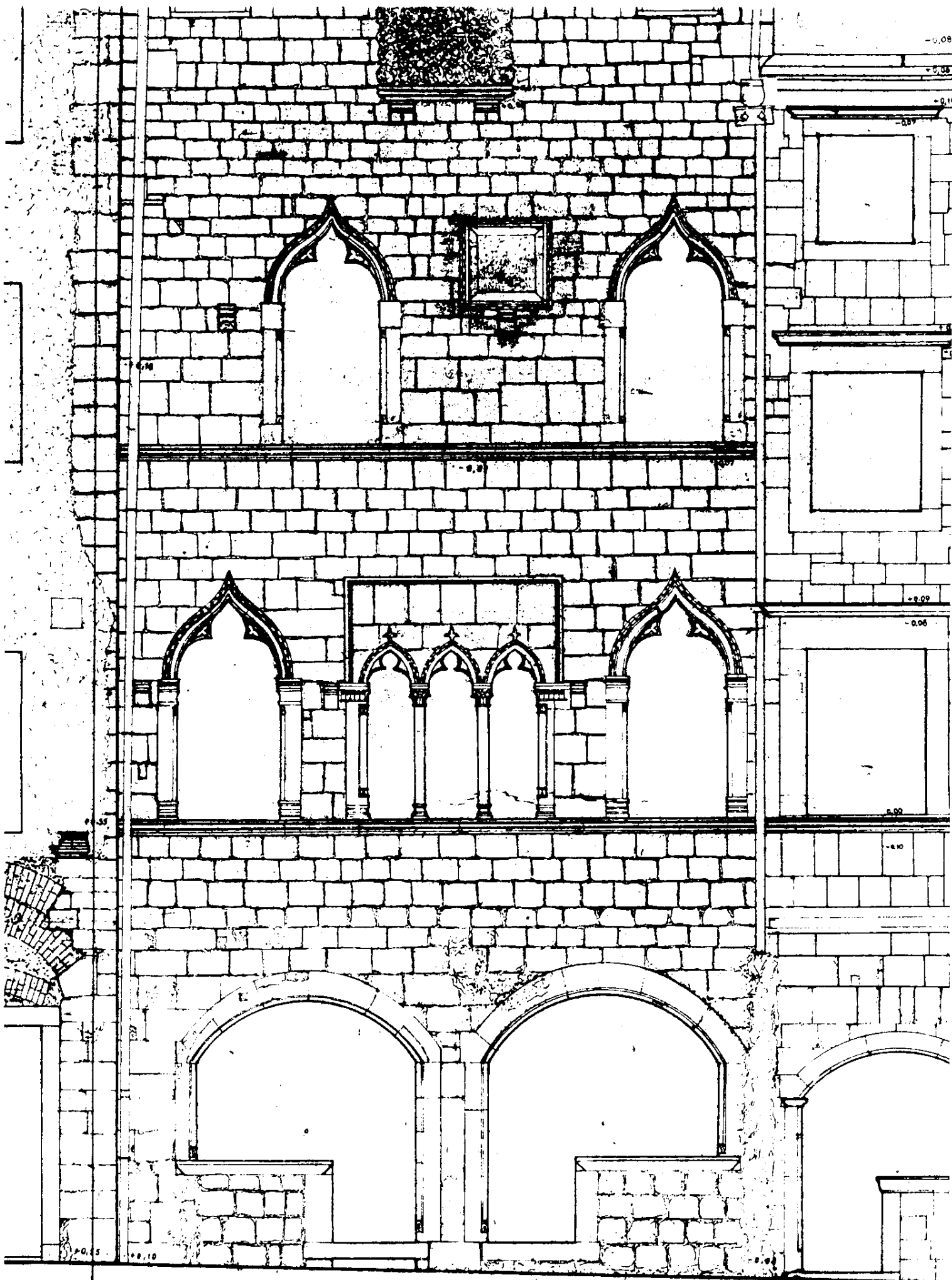


MJERILO 1:200

PROČELJE



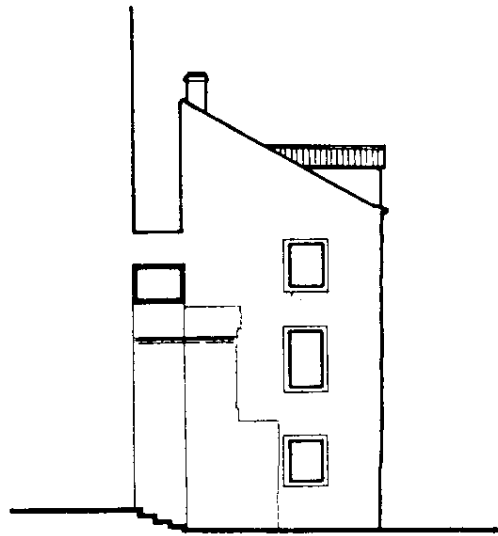
MJERILO 1:50
PROČELJE



MJERILO 1:50

PROČELJE

20
19
18
17
16
15
14
13
12
11
10
9
8
7
6
5
4
3
2
1
±0

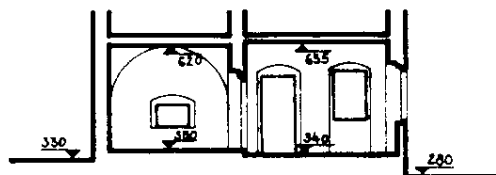


20
19
18
17
16
15
14
13
12
11
10
9
8
7
6
5
4
3
2
1
0 ±

MJERILO 1:200
PROČELJE

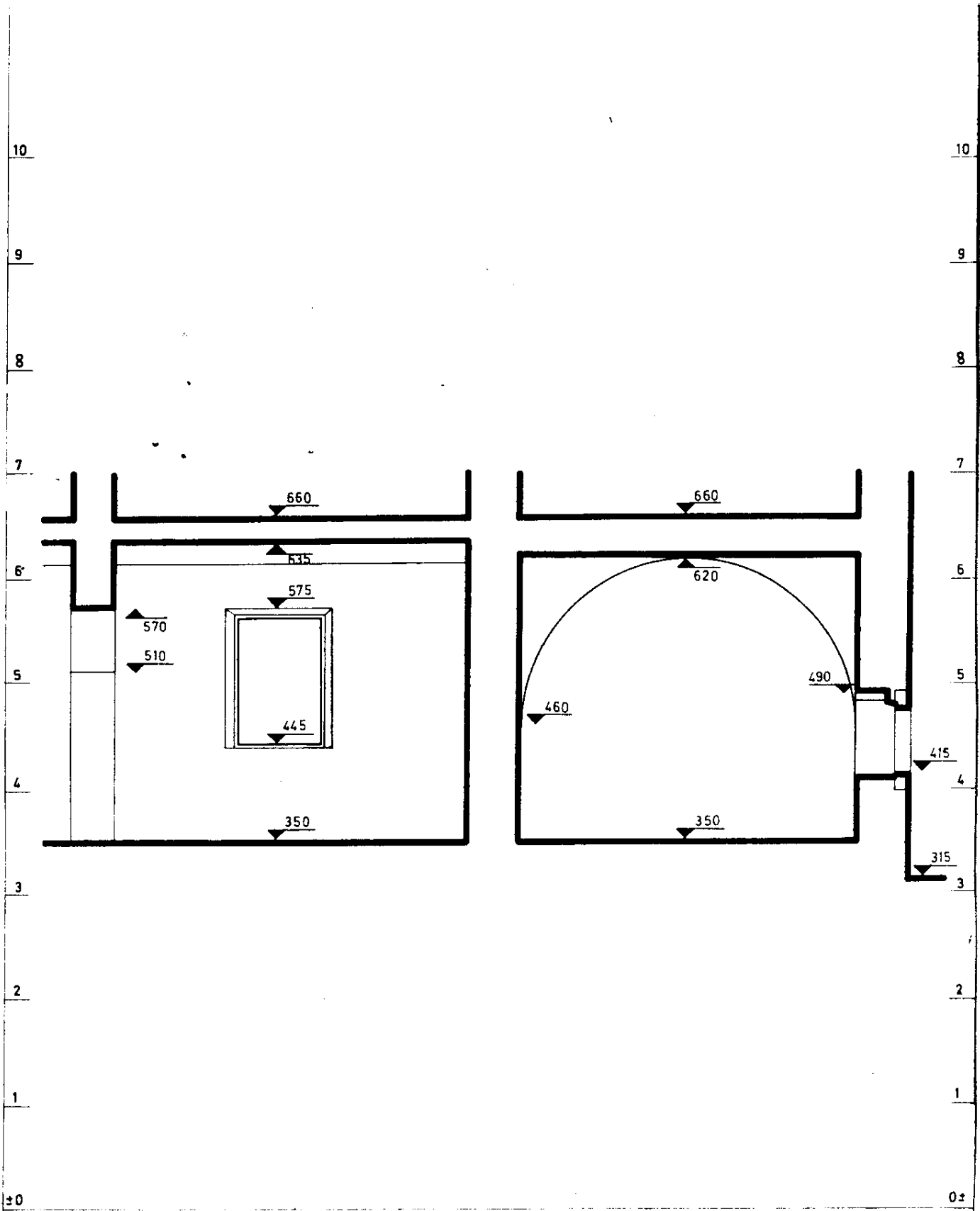
20
19
18
17
16
15
14
13
12
11
10
9
8
7
6
5
4
3
2
1
0

20
19
18
17
16
15
14
13
12
11
10
9
8
7
6
5
4
3
2
1
0



MJERILO 1:200

PRESJEK A S KOTAMA



MJERILO 1:50
 PRESJEK B S KOTAMA