

# FGAG-studentsko vrednovanje rada strucnih i administrativnih sluzbi te drugih vidova studentskog zivota-ak. god. 2023.-2024.

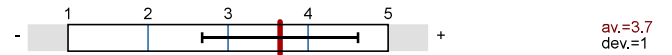


No. of responses = 100

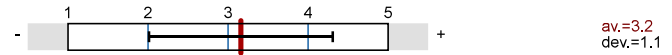
## Overall indicators

### Global Index

2. INFRASTRUKTURA SASTAVNICE



3. KNJIŽNICA I PROSTOR ZA UČENJE SASTAVNICE



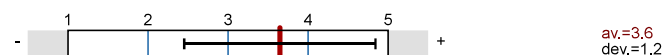
4. SVEUČILIŠNA KNJIŽNICA



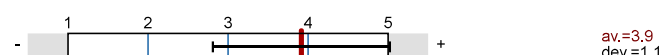
5. STUDENTSKA REFERADA



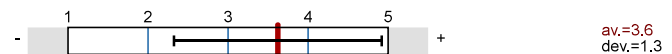
6. UPRAVA SASTAVNICE



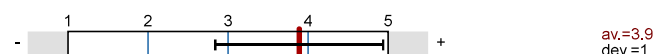
7. STUDENTSKI ZBOR SASTAVNICE



8. STUDENTSKI SMJEŠTAJ



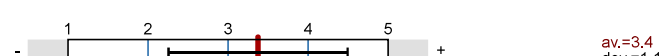
9. STUDENTSKA PREHRANA



10. KULTURNO-UMJETNIČKI SADRŽAJI



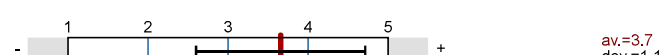
11. SPORT I REKREACIJA



12. ZDRAVSTVENA ZAŠTITA



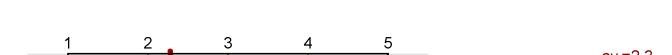
13. SLUŽBA SVEUČILIŠTA NADLEŽNA ZA POSLOVE MEĐUNARODNE I MEĐUSVEUČILIŠNE SURADNJE (Sinjska 2, III. kat)



14. SLUŽBA SASTAVNICE NADLEŽNA ZA POSLOVE MEĐUNARODNE I MEĐUSVEUČILIŠNE SURADNJE



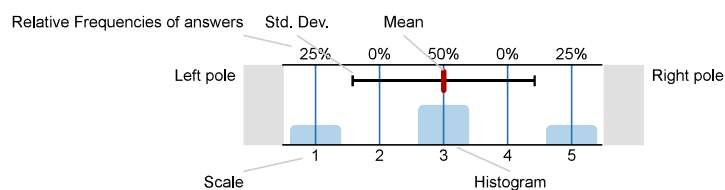
15. SLUŽBA NADLEŽNA ZA STUDENTE S INVALIDITETOM SVEUČILIŠTA U SPLITU (Zrinsko-frankopanska 38)



## Survey Results

### Legend

Question text



n=No. of responses  
av.=Mean  
dev.=Std. Dev.  
ab.=Abstention

## 1. UVOD

## 1.1) Sastavnica Sveučilišta u Splitu:

Fakultet građevinarstva, arhitekture i geodezije  100% n=93

## 1.2) Spol:

ž  69% n=100  
 m  27%  
 ne želim se izjasniti  4%

## 1.3) Godina studija:

1.  44% n=100  
 2.  31%  
 3.  11%  
 4.  12%  
 5.  2%  
 6.  0%

## 1.4) Razina studija:

stručni kratki studij  1% n=100  
 stručni prijediplomski studij  10%  
 stručni diplomski studij  0%  
 sveučilišni prijediplomski studij  74%  
 sveučilišni diplomski studij  15%  
 sveučilišni integrirani studij  0%  
 sveučilišni specijalistički studij  0%

## 1.7) Studijski program:

FGAG - Arhitektura  15.5% n=97  
 FGAG - Građevinarstvo  77.3%  
 FGAG - Geodezija i geoinformatika  7.2%

## 1.25) Godina upisa na studij:

2018.  6% n=100  
 2019.  9%  
 2020.  4%  
 2021.  8%  
 2022.  30%  
 2023.  43%

1.26) Dosadašnji prosjek ocjena:

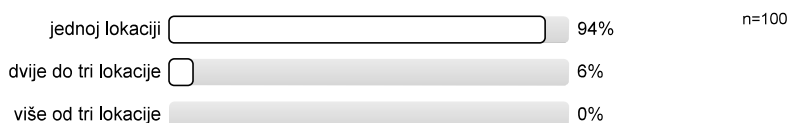


1.27) Roditelji mi žive u Splitu:

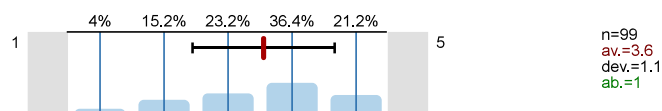


## 2. INFRASTRUKTURA SASTAVNICE

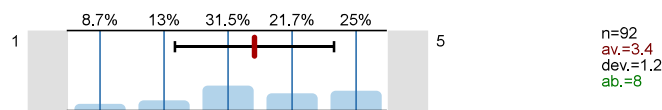
2.1) Nastavu na fakultetu pohađam na:



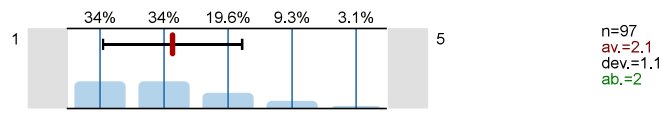
2.2) Prostorni uvjeti – učionice (veličina, osvijetljenje, grijanje...)



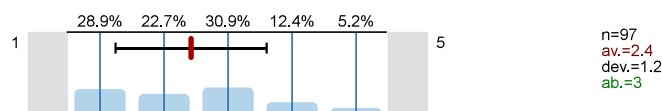
2.3) Prostorni uvjeti – laboratoriji i specijalizirani kabineti (veličina, opremljenost)



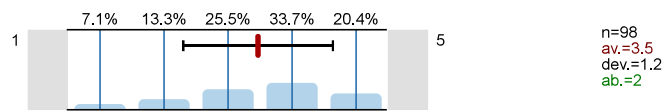
2.4) Informatička opremljenost kabineta i učionica



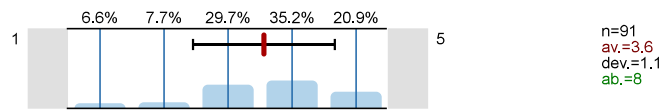
2.5) Informatička opremljenost i dostupnost za slobodne aktivnosti studenata



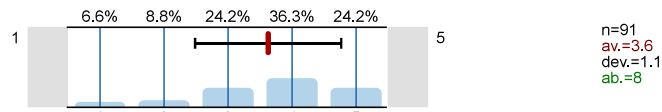
2.6) Mrežna stranica fakulteta (količina informacija i ažuriranje)



2.7) Mrežne stranice nastavnika (količina informacija i ažuriranje)



2.8) Mrežne stranice studenata

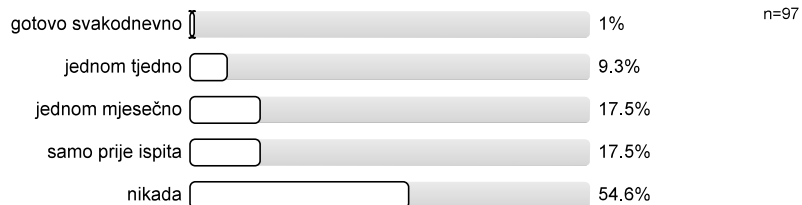


## 3. KNJIŽNICA I PROSTOR ZA UČENJE SASTAVNICE

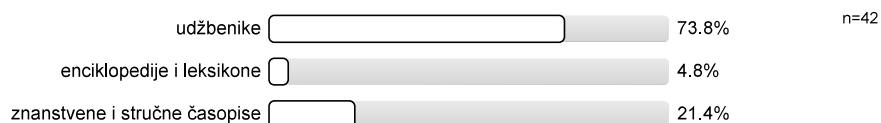
3.1) Ima li vaša sastavnica knjižnicu i prostor za učenje?



3.2) Koliko često posjećujete knjižnicu na fakultetu na kojemu studirate:



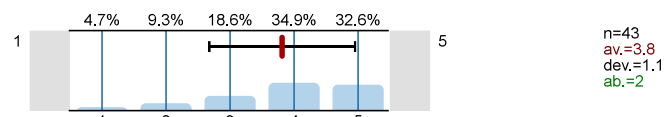
3.3) Koju građu najčešće koristite:



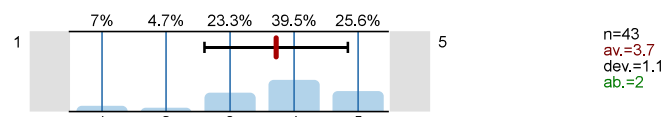
3.4) Čitaonicom u sklopu knjižnice i prostorom za učenje sastavnice se služite:



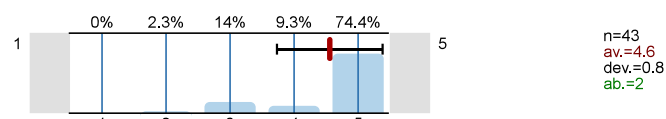
3.5) Radno vrijeme knjižnice:



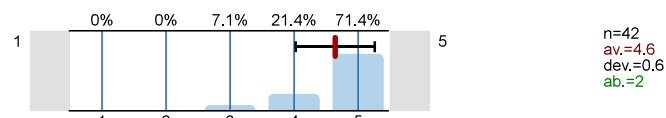
3.6) Prostorni uvjeti



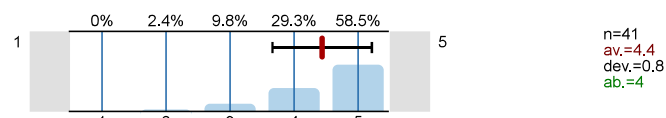
3.7) Ljubaznost osoblja:



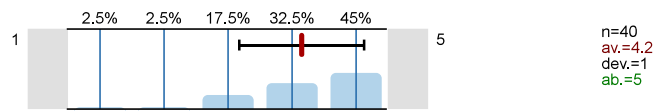
3.8) Brzina dobivanja knjiga:



3.9) Pomoć u pretraživanju kataloga:



3.10) Knjižnični fond:

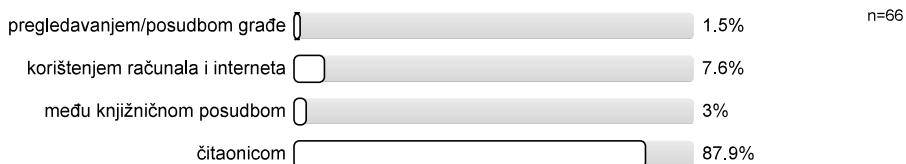


#### 4. SVEUČILIŠNA KNJIŽNICA

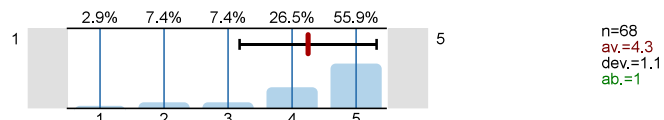
4.1) Koliko često posjećujete Sveučilišnu knjižnicu:



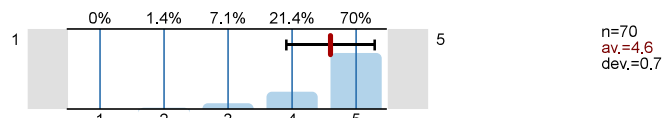
4.2) Kojim se uslugama Sveučilišne knjižnice najviše koristite:



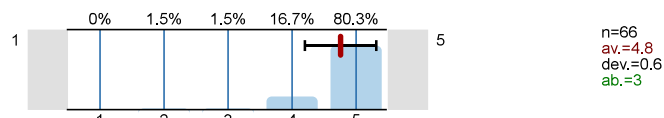
4.3) Radno vrijeme knjižnice:



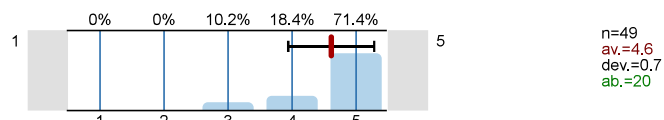
4.4) Prostorni uvjeti



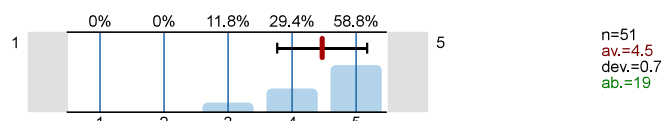
4.5) Ljubaznost osoblja:



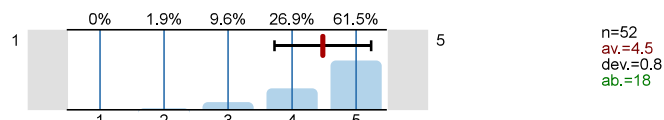
4.6) Brzina dobivanja knjiga:



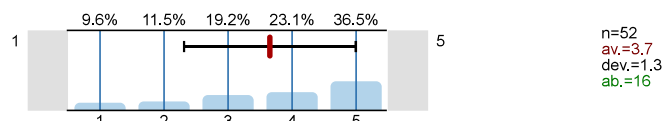
4.7) Pomoć u pretraživanju kataloga:



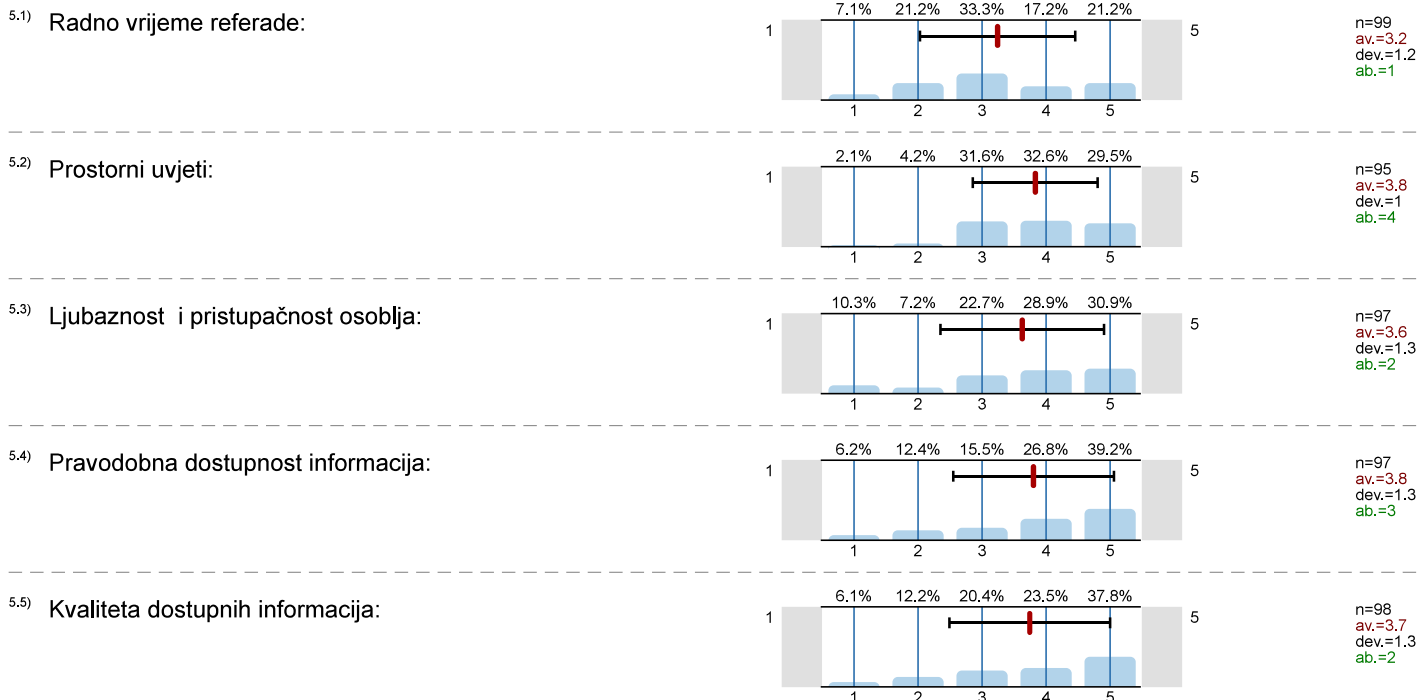
4.8) Knjižnični fond:



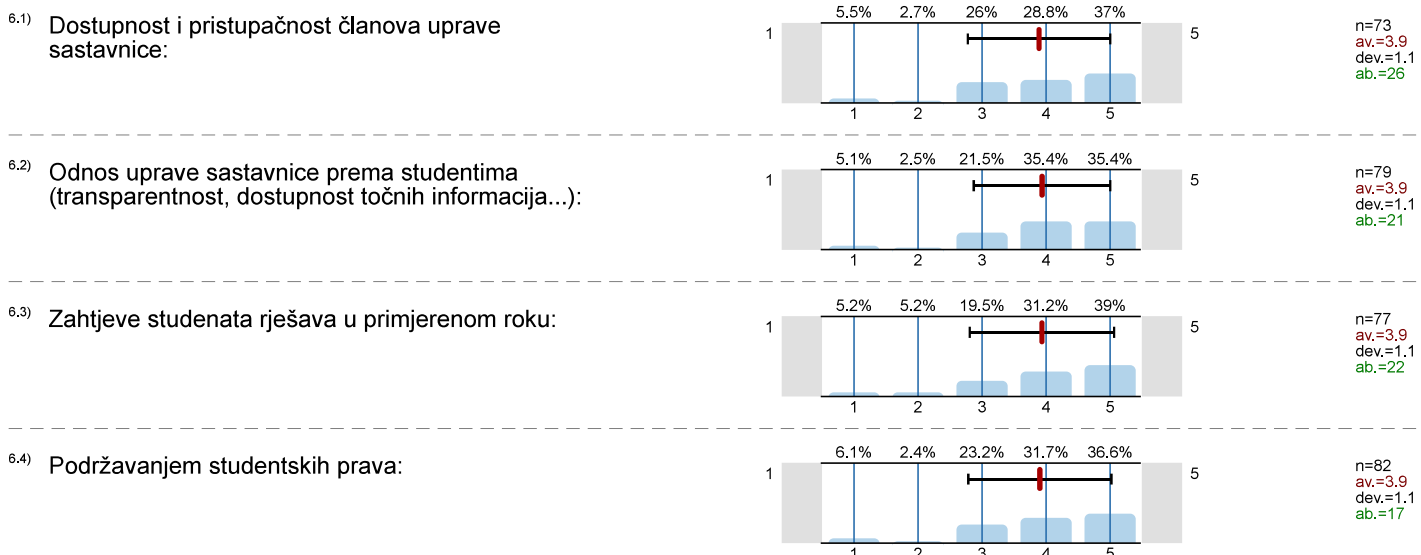
4.9) Informatička infrastruktura:



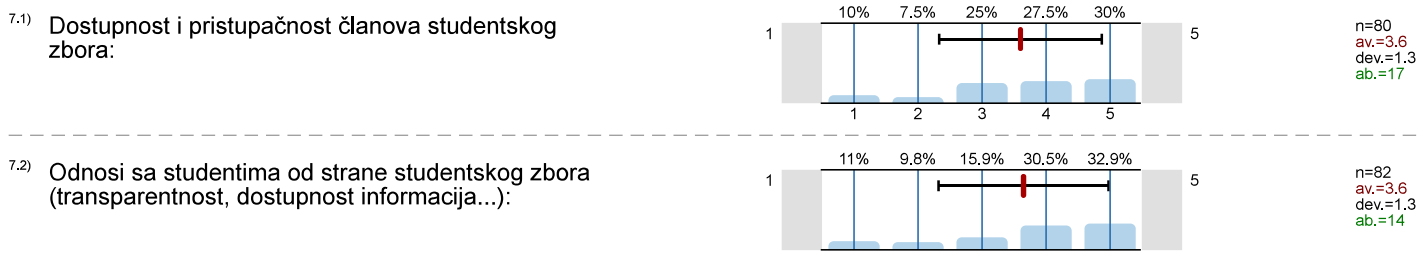
#### 5. STUDENTSKA REFERADA



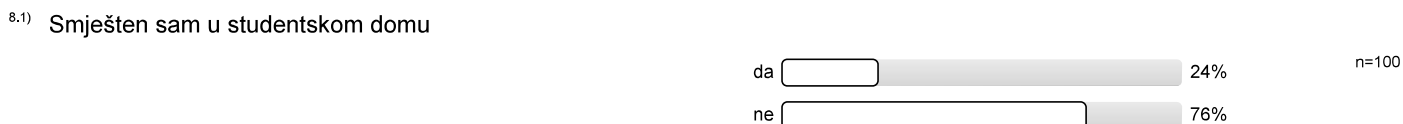
## 6. UPRAVA SASTAVNICE

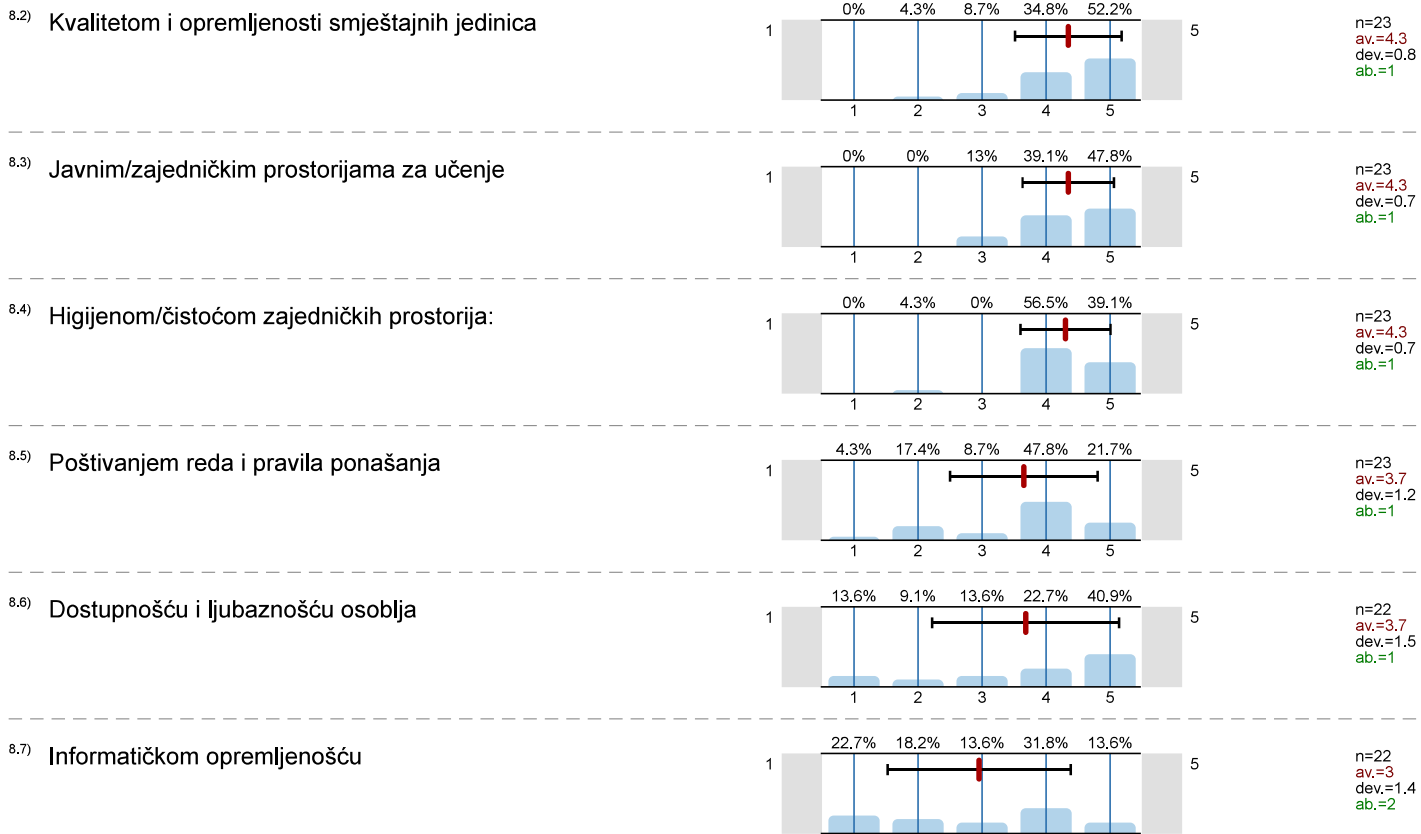


## 7. STUDENTSKI ZBOR SASTAVNICE

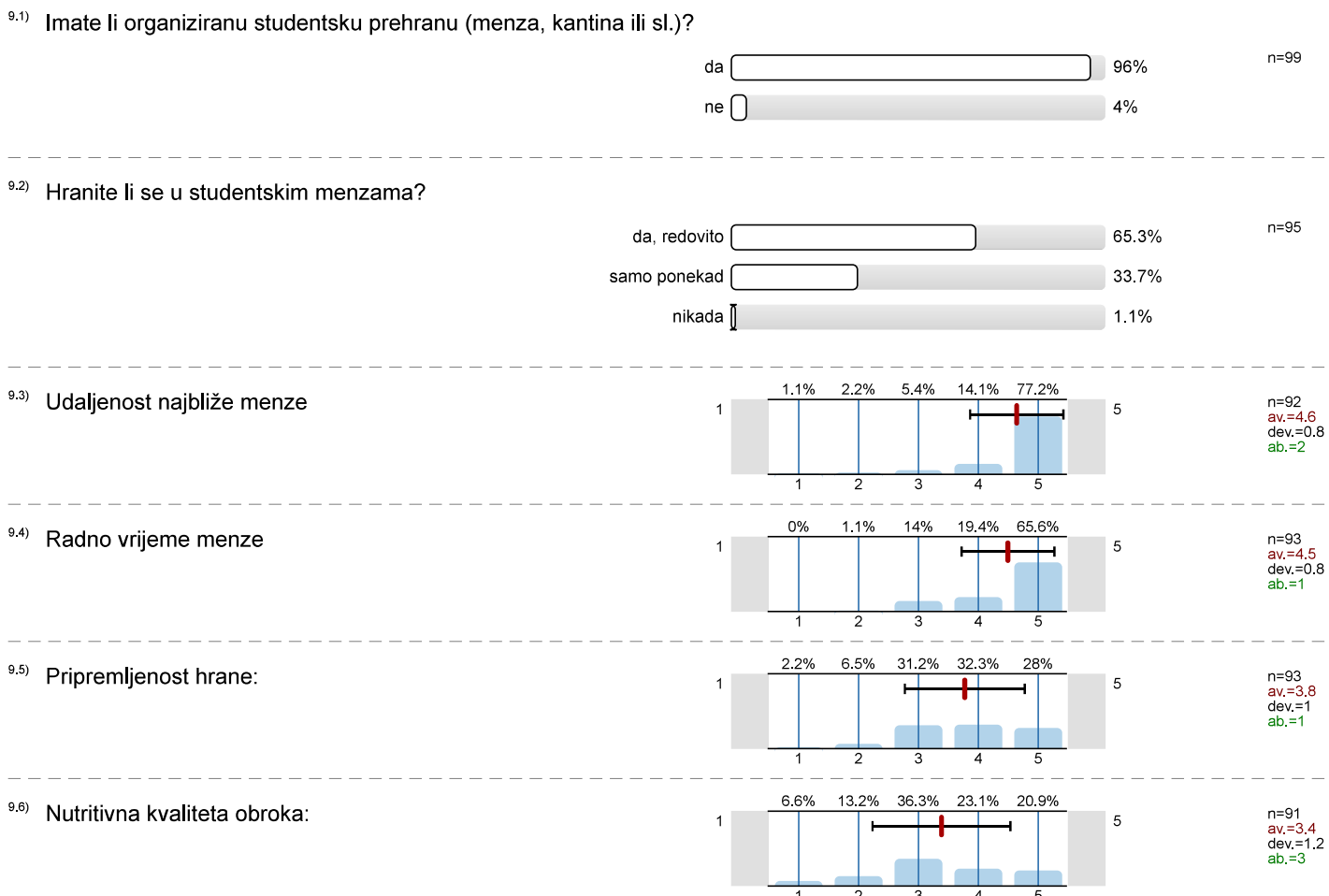


## 8. STUDENTSKI SMJEŠTAJ

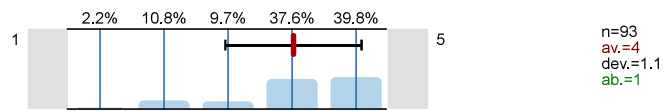




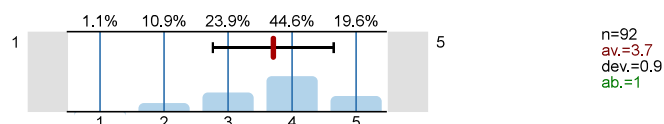
## 9. STUDENTSKA PREHRANA



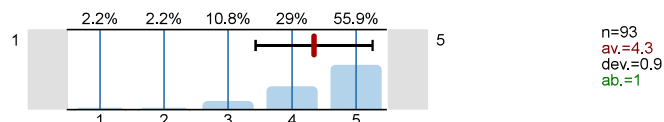
9.7) Količina:



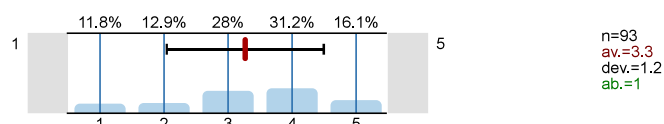
9.8) Opća ocjena kvalitete hrane:



9.9) Uslužnost i ljubaznost osoblja

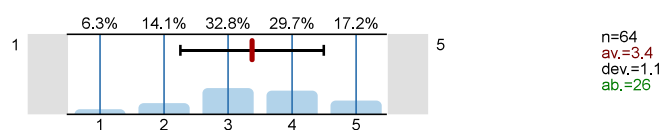


9.10) Čekanje na uslugu



## 10. KULTURNO-UMJETNIČKI SADRŽAJI

10.1) Procijenite svoje zadovoljstvo kulturno-umjetničkim sadržajima na Sveučilištu u Splitu, na ljestvici od 1 do 5, gdje je 1 nimalo zadovoljan, 5 potpuno zadovoljan, a 0 odaberite ukoliko ne možete procijeniti.



10.2) Jeste li upoznati s postojanjem Sveučilišne galerije?



10.3) Jeste li ikada posjetili izložbu organiziranu u Sveučilišnoj galeriji?

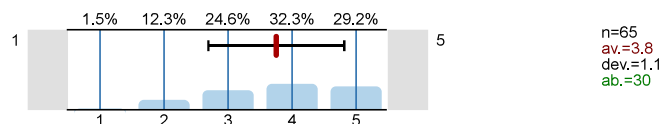


## 11. SPORT I REKREACIJA

11.1) Bavite li se sportom i rekreacijom tijekom studiranja?



11.2) Procijenite svoje zadovoljstvo prostorom i sadržajima za sport i rekreaciju na Sveučilištu u Splitu, na ljestvici od 1 do 5, gdje je 1 nimalo zadovoljan, 5 potpuno zadovoljan, a 0 odaberite ukoliko ne možete procijeniti.



## 12. ZDRAVSTVENA ZAŠTITA

12.1) Jeste li zdravstveno osigurani?

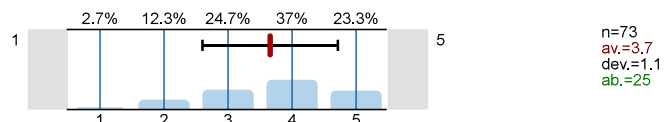


12.2) Jesu li Vam dostupne usluge zdravstvene skrbi u mjestu studiranja?





12.3) Procijenite svoje zadovoljstvo kvalitetom zdravstvene skrbi u mjestu svog studiranja, na ljestvici od 1 do 5, gdje je 1 nimalo zadovoljan, 5 potpuno zadovoljan, a 0 odaberite ukoliko ne možete procijeniti:



12.5) Koristite li savjetovanište za studente na Filozofskom fakultetu koje je otvoreno za sve studente?



12.6) Koje bi, po vašem mišljenju, usluge trebalo pružati savjetovanište za studente?

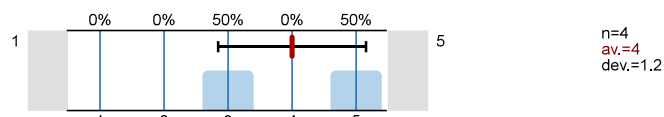


### 13. SLUŽBA SVEUČILIŠTA NADLEŽNA ZA POSLOVE MEĐUNARODNE I MEĐUSVEUČILIŠNE SURADNJE (Sinjska 2, III. kat)

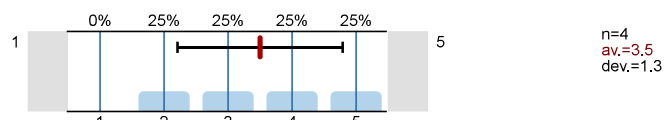
13.1) Koristite li usluge Službe Sveučilišta nadležne za poslove međunarodne i međusveučilišne suradnje?



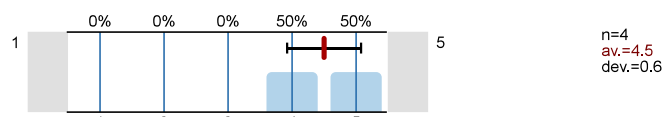
13.2) Radno vrijeme Službe:



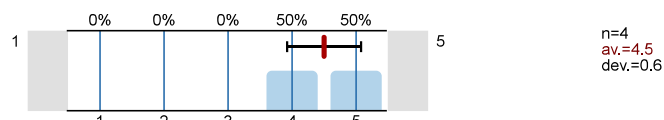
13.3) Prostorni uvjeti:



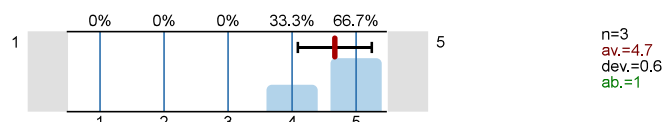
13.4) Ljubaznost i pristupačnost osoblja:



13.5) Rad osoblja:



13.6) Kvaliteta i brzina objavljivanja informacija na Web stranicama Sveučilišta?



### 14. SLUŽBA SASTAVNICE NADLEŽNA ZA POSLOVE MEĐUNARODNE I MEĐUSVEUČILIŠNE SURADNJE

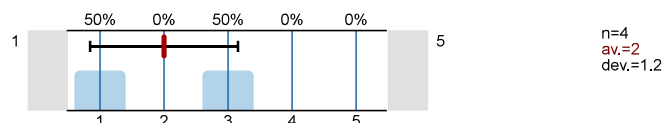
14.1) Postoji li na vašoj sastavnici Služba nadležna za poslove međunarodne i međusveučilišne suradnje?



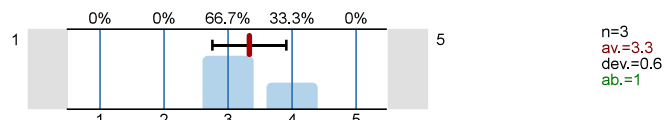
14.2) Koristite li usluge Sluzbe nadležne za poslove međunarodne i međusveučilišne suradnje na vašoj sastavnici?



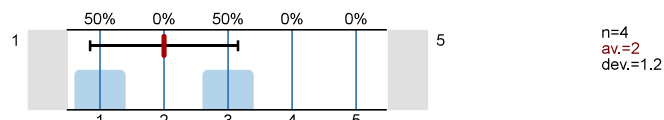
14.3) Radno vrijeme Sluzbe:



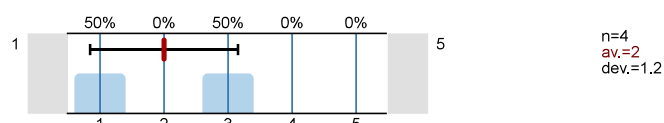
14.4) Prostorni uvjeti:



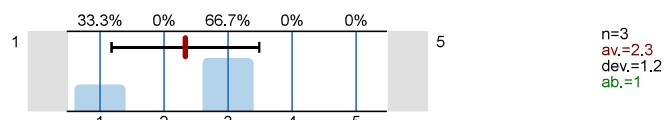
14.5) Ljubaznost i pristupačnost osoblja:



14.6) Rad osoblja:



14.7) Kvaliteta i brzina objavljivanja informacija na Web stranicama vaše sastavnice?



**15. SLUŽBA NADLEŽNA ZA STUDENTE S INVALIDITETOM SVEUČILIŠTA U SPLITU (Zrinsko-frankopanska 38)**

15.1) Koristite li usluge Sluzbe za studente s invaliditetom?



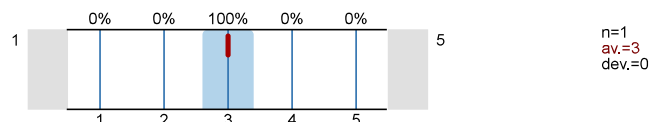
15.2) Jeste li zadovoljni pristupačnošću Sluzbe?



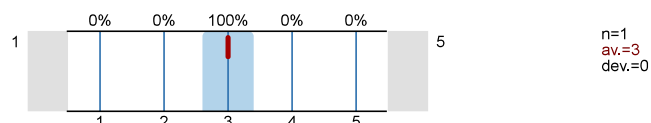
15.3) Olakšava li vam Sluzba studiranje?



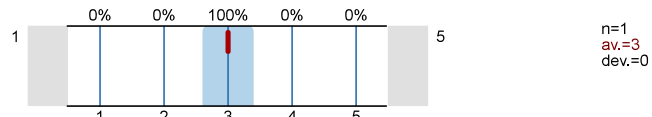
15.4) Radno vrijeme Sluzbe:



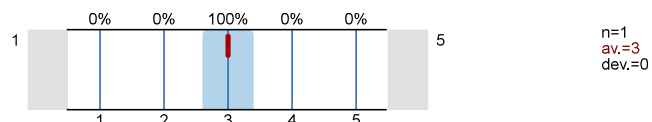
15.5) Prostorni uvjeti:



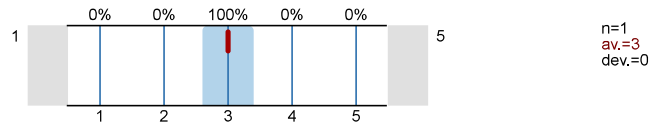
15.6) Ljubaznost i pristupačnost osoblja:



15.7) Rad osoblja:



15.8) Kvaliteta i brzina objavljivanja informacija na Web stranicama Sveučilišta:



# Profile

Compilation: FGAG-studentsko vrednovanje rada strucnih i administrativnih sluzbi te drugih vidova studentskog zivota-

Values used in the profile line: Mean

## 2. INFRASTRUKTURA SASTAVNICE

2.2) Prostorni uvjeti – učionice (veličina, osvjetljenost, grijanje...)	1	5	n=99	av.=3,6	md=4	dev.=1.1
2.3) Prostorni uvjeti – laboratoriji i specijalizirani kabineti (veličina, opremljenost)	1	5	n=92	av.=3,4	md=3	dev.=1.2
2.4) Informatička opremljenost kabineta i učionica	1	5	n=97	av.=2,1	md=2	dev.=1.1
2.5) Informatička opremljenost i dostupnost za slobodne aktivnosti studenata	1	5	n=97	av.=2,4	md=2	dev.=1.2
2.6) Mrežna stranica fakulteta (količina informacija i ažuriranje)	1	5	n=98	av.=3,5	md=4	dev.=1.2
2.7) Mrežne stranice nastavnika (količina informacija i ažuriranje)	1	5	n=91	av.=3,6	md=4	dev.=1.1
2.8) Mrežne stranice studenata	1	5	n=91	av.=3,6	md=4	dev.=1.1

## 3. KNJIŽNICA I PROSTOR ZA UČENJE SASTAVNICE

3.5) Radno vrijeme knjižnice:	1	5	n=43	av.=3,8	md=4	dev.=1.1
3.6) Prostorni uvjeti	1	5	n=43	av.=3,7	md=4	dev.=1.1
3.7) Ljubaznost osoblja:	1	5	n=43	av.=4,6	md=5	dev.=0.8
3.8) Brzina dobivanja knjiga:	1	5	n=42	av.=4,6	md=5	dev.=0.6
3.9) Pomoć u pretraživanju kataloga:	1	5	n=41	av.=4,4	md=5	dev.=0.8
3.10) Knjižnični fond:	1	5	n=40	av.=4,2	md=4	dev.=1

## 4. SVEUČILIŠNA KNJIŽNICA

4.3) Radno vrijeme knjižnice:	1	5	n=68	av.=4,3	md=5	dev.=1.1
4.4) Prostorni uvjeti	1	5	n=70	av.=4,6	md=5	dev.=0.7
4.5) Ljubaznost osoblja:	1	5	n=66	av.=4,8	md=5	dev.=0.6
4.6) Brzina dobivanja knjiga:	1	5	n=49	av.=4,6	md=5	dev.=0.7
4.7) Pomoć u pretraživanju kataloga:	1	5	n=51	av.=4,5	md=5	dev.=0.7
4.8) Knjižnični fond:	1	5	n=52	av.=4,5	md=5	dev.=0.8
4.9) Informatička infrastruktura:	1	5	n=52	av.=3,7	md=4	dev.=1.3

## 5. STUDENTSKA REFERADA

5.1) Radno vrijeme referade:	1					5	n=99	av.=3.2	md=3	dev.=1.2
5.2) Prostorni uvjeti:	1					5	n=95	av.=3.8	md=4	dev.=1
5.3) Ljubaznost i pristupačnost osoblja:	1					5	n=97	av.=3.6	md=4	dev.=1.3
5.4) Pravodobna dostupnost informacija:	1					5	n=97	av.=3.8	md=4	dev.=1.3
5.5) Kvaliteta dostupnih informacija:	1					5	n=98	av.=3.7	md=4	dev.=1.3

## 6. UPRAVA SASTAVNICE

6.1) Dostupnost i pristupačnost članova uprave sastavnice:	1					5	n=73	av.=3.9	md=4	dev.=1.1
6.2) Odnos uprave sastavnice prema studentima (transparentnost, dostupnost točnih informacija...):	1					5	n=79	av.=3.9	md=4	dev.=1.1
6.3) Zahtjeve studenata rješava u primjerenom roku:	1					5	n=77	av.=3.9	md=4	dev.=1.1
6.4) Podržavanjem studentskih prava:	1					5	n=82	av.=3.9	md=4	dev.=1.1

## 7. STUDENTSKI ZBOR SASTAVNICE

7.1) Dostupnost i pristupačnost članova studentskog zbora:	1					5	n=80	av.=3.6	md=4	dev.=1.3
7.2) Odnosi sa studentima od strane studentskog zbora (transparentnost, dostupnost informacija...):	1					5	n=82	av.=3.6	md=4	dev.=1.3

## 8. STUDENTSKI SMJEŠTAJ

8.2) Kvalitetom i opremljenosti smještajnih jedinica	1					5	n=23	av.=4.3	md=5	dev.=0.8
8.3) Javnim/zajedničkim prostorijama za učenje	1					5	n=23	av.=4.3	md=4	dev.=0.7
8.4) Higijenom/čistoćom zajedničkih prostorija:	1					5	n=23	av.=4.3	md=4	dev.=0.7
8.5) Poštivanjem reda i pravila ponašanja	1					5	n=23	av.=3.7	md=4	dev.=1.2
8.6) Dostupnošću i ljubaznošću osoblja	1					5	n=22	av.=3.7	md=4	dev.=1.5
8.7) Informatičkom opremljenošću	1					5	n=22	av.=3	md=3	dev.=1.4

## 9. STUDENTSKA PREHRANA

9.3) Udaljenost najbliže menze	1					5	n=92	av.=4.6	md=5	dev.=0.8
9.4) Radno vrijeme menze	1					5	n=93	av.=4.5	md=5	dev.=0.8
9.5) Pripremljenost hrane:	1					5	n=93	av.=3.8	md=4	dev.=1
9.6) Nutritivna kvaliteta obroka:	1					5	n=91	av.=3.4	md=3	dev.=1.2

9.7) Količina:		n=93	av.=4	md=4	dev.=1.1
9.8) Opća ocjena kvalitete hrane:		n=92	av.=3.7	md=4	dev.=0.9
9.9) Uslužnost i ljubaznost osoblja		n=93	av.=4.3	md=5	dev.=0.9
9.10) Čekanje na uslugu		n=93	av.=3.3	md=3	dev.=1.2

### 10. KULTURNO-UMJETNIČKI SADRŽAJI

10.1) Procijenite svoje zadovoljstvo kulturno-umjetničkim sadržajima na Sveučilištu u Splitu, na ljestvici od 1 do 5, gdje je 1 nimalo		n=64	av.=3.4	md=3	dev.=1.1
--	--	------	---------	------	----------

### 11. SPORT I REKREACIJA

11.2) Procijenite svoje zadovoljstvo prostorom i sadržajima za sport i rekreaciju na Sveučilištu u Splitu, na ljestvici od 1 do 5, gdje je 1 nimalo		n=65	av.=3.8	md=4	dev.=1.1
---	--	------	---------	------	----------

### 12. ZDRAVSTVENA ZAŠTITA

12.3) Procijenite svoje zadovoljstvo kvalitetom zdravstvene skrbi u mjestu svog studiranja, na ljestvici od 1 do 5, gdje je 1 nimalo zadovoljan,		n=73	av.=3.7	md=4	dev.=1.1
--	--	------	---------	------	----------

### 13. SLUŽBA SVEUČILIŠTA NADLEŽNA ZA POSLOVE MEĐUNARODNE I MEĐUSVEUČILIŠNE SURADNJE (Sinjska 2, III. kat)

13.2) Radno vrijeme Službe:		n=4	av.=4	md=4	dev.=1.2
13.3) Prostorni uvjeti:		n=4	av.=3.5	md=3.5	dev.=1.3
13.4) Ljubaznost i pristupačnost osoblja:		n=4	av.=4.5	md=4.5	dev.=0.6
13.5) Rad osoblja:		n=4	av.=4.5	md=4.5	dev.=0.6
13.6) Kvaliteta i brzina objavljivanja informacija na Web stranicama Sveučilišta?		n=3	av.=4.7	md=5	dev.=0.6

### 14. SLUŽBA SASTAVNICE NADLEŽNA ZA POSLOVE MEĐUNARODNE I MEĐUSVEUČILIŠNE SURADNJE

14.3) Radno vrijeme Službe:		n=4	av.=2	md=2	dev.=1.2
14.4) Prostorni uvjeti:		n=3	av.=3.3	md=3	dev.=0.6
14.5) Ljubaznost i pristupačnost osoblja:		n=4	av.=2	md=2	dev.=1.2
14.6) Rad osoblja:		n=4	av.=2	md=2	dev.=1.2
14.7) Kvaliteta i brzina objavljivanja informacija na Web stranicama vaše sastavnice?		n=3	av.=2.3	md=3	dev.=1.2

**15. SLUŽBA NADLEŽNA ZA STUDENTE S INVALIDITETOM SVEUČILIŠTA U SPLITU (Zrinsko-frankopanska 38)**

15.4) Radno vrijeme Službe:	1					5	n=1	av.=3	md=3	dev.=0
15.5) Prostorni uvjeti:	1					5	n=1	av.=3	md=3	dev.=0
15.6) Ljubaznost i pristupačnost osoblja:	1					5	n=1	av.=3	md=3	dev.=0
15.7) Rad osoblja:	1					5	n=1	av.=3	md=3	dev.=0
15.8) Kvaliteta i brzina objavljivanja informacija na Web stranicama Sveučilišta:	1					5	n=1	av.=3	md=3	dev.=0